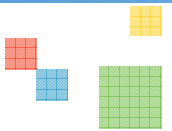




PRENOS PODATKOV V DRUGO BAZO

Omenjeni postopek se uporablja za prenos podatkov v kadrovske evidenci in plačah v druga podjetja ali druge baze (zaradi potreb testiranja, nadgradenj,...).



Kadrovska evidenca

Objekti

Območje objektov za kadrovske evidenco:

- 13017500..13018499
- 13018500..13019499
- Standardni objekti:

Vrsta	ID	Ime	Naslov
Tabela	348	Dimension	Dimenzija
Tabela	349	Dimension Value	Vrednost dimenzije
Tabela	352	Default Dimension	Privzeta dimenzija
Tabela	308	No. Series	Številčna serija
Tabela	309	No. Series Line	Vrstica številčne serije

- Objekt odvisen od verzije Microsoft Dynamics NAV programa: Codeunit 13017505 SKE Word Management
- Meni za verzijo 4.00 in naprej: 57 Dynamic HRM - KE

Prenos podatkov med različnimi bazami

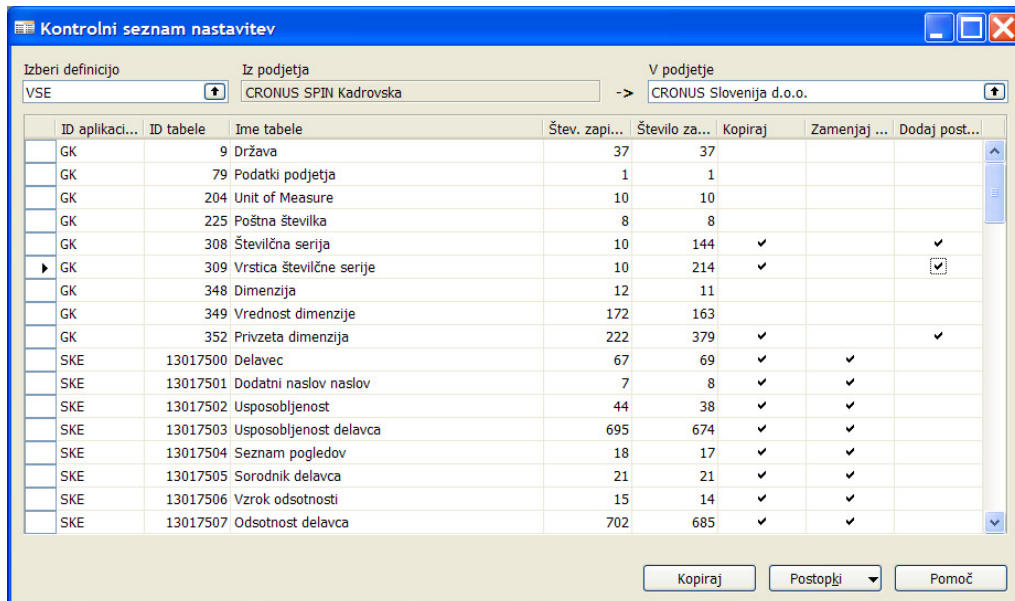
Če želimo prenesti podatke za kadrovske evidenco iz ene baze v drugo to najlažje naredimo z backup-iranjem podjetja s kadrovskimi podatki v izvorni bazi in nato uvozimo ta backup v ciljno bazo.

V kolikor so v izvornem podjetju tudi drugi podatki (finančni, proizvodnja) in teh podatkov ne želimo ali moremo prenesti na tak način ločimo podatke kadrovske evidences z kopiranjem v drugo podjetje. V izvorni bazi tvorimo novo podjetje (npr. KE temp) in naredimo prenos podatkov med podjetji (glej naslednji odstavek). Naredimo backup samo novega podjetja (brez objektov in podatkov skupnim vsem podjetjem). Backup uvozimo v ciljno bazo in nato preko prenosa med podjetji podatke prenesemo v željeno podjetje.

Prenos podatkov med podjetji

Po potrebi kreiramo ciljno podjetje.

Postavimo se v podjetje s podatki in v splošnem meniju kadrovske evidence izberemo **Obdelave → Kopiranje podatkov → Kopiranje podatkov v podjetje** (ali preko object designerja zaženemo formo **13017630 SKE Setup Checklist - Kontrolni seznam nastavitvev**):



Izberite definicijo VSE in v polju **V podjetje** izberite ciljno podjetje kamor želite kopirati podatke.

Kliknite na gumb **Postopki → Izberi vse** (tako da dobimo v polju **Kopiraj** povsod kljukice).

Označimo tiste tabele katere ne želimo kopirati – predvsem so to tabele, ki imajo v polju **ID aplikacijskega področja** oznako **GK** (te kopiramo samo kadar ni nameščenih ostalih aplikacijskih področij). V stolpcu **Število zapisov** kje tudi informacija koliko zapisov že obstaja v ciljnih tabelah.

Za tabele:

ID aplikacijskega področja	ID tabele	Ime tabele	Kopiraj	Zamenjaj postavke	Dodaj postavke
GK	308	Številčna serija	Da	Ne	Da
GK	309	Vrstica številčne serije	Da	Ne	Da
GK	352	Privzeta dimenzija	Da	Ne	Da

dodamo kljukice v polje **Dodaj postavke** (in ne **Zamenjaj postavke**): dodale se bodo samo številčne serije, ki se uporabljajo v kadrovski evidenci in dodale se bodo privzete dimenzije na delavcih in razporeditvah delavcev.

Ko imamo dokončen seznam tabel za kopiranje sprožimo kopiranje s klikom na gumb **Kopiraj**.

- **POZOR: S pomočjo tega orodja se lahko izbriše večja količina podatkov v ciljnim podjetju. V kolikor niste prepričani v pravilnost izvedbe prenosa se posvetujte s skrbnikom programske opreme.**

Plače

■ Objekti

Območje objektov za plače:

- 13000000..13000199
- 13018500..13019499
- Meni za verzijo 4.00 in naprej: 58 Dynamic HRM - Plače

■ Prenos podatkov med različnimi bazami

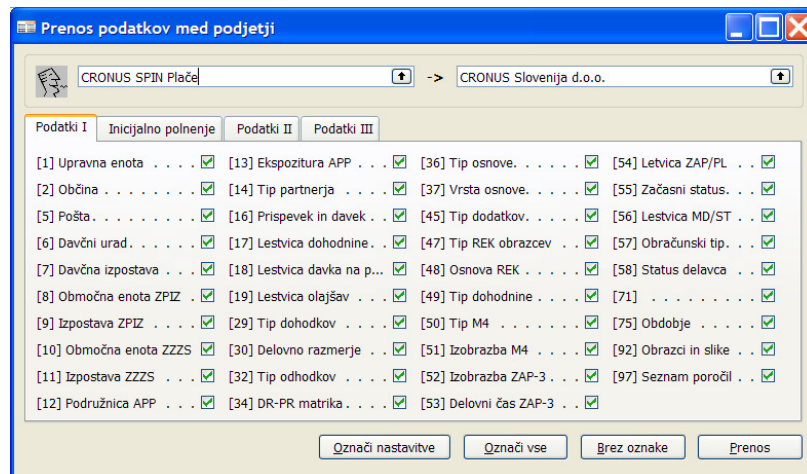
Če želimo prenesti podatke za plače iz ene baze v drugo to najlažje naredimo z backup-iranjem podjetja s podatki plač v izvorni bazi in nato uvozimo ta backup v ciljno bazo.

V kolikor so v izvornem podjetju tudi drugi podatki (finančni, proizvodnja) in teh podatkov ne želimo ali moremo prenesti na tak način ločimo podatke plač z kopiranjem v drugo podjetje. V izvorni bazi tvorimo novo podjetje (npr. PALCE temp) in naredimo prenos podatkov med podjetji (glej naslednji odstavek). Naredimo backup samo novega podjetja (brez objektov in podatkov skupnim vsem podjetjem). Backup uvozimo v ciljno bazo in nato preko prenosa med podjetji podatke prenesemo v želeno podjetje.

■ Prenos podatkov med podjetji

Po potrebi kreiramo ciljno podjetje.

V splošnem meniju plač izberemo **Servis → Prenos podatkov med podjetji** (ali preko object designerja zaženemo formo **13000129 Prenos podatkov med podjetji**):



Na levi strani izberite izvorno podjetje (kjer so podatki); na desni pa ciljno podjetje (kamor želite kopirati podatke). Kliknite na gumb **Označi vse** (tako da dobimo za vsa polja kljukice). Če posamezne tabele ne želimo kopirati kljukico umaknemo (npr. želimo kopirati samo določeno tabelo ali samo nastavitve).

Ko imamo dokončen seznam tabel za kopiranje sprožimo kopiranje s klikom na gumb **Prenos**.

- **POZOR: S pomočjo tega orodja se lahko izbriše večja količina podatkov v ciljnim podjetju. V kolikor niste prepričani v pravilnost izvedbe prenosa se posvetujte s skrbnikom programske opreme.**