



hiša poslovnih rešitev

---

# **KOOPERACIJA**

## **UPORABNIŠKA NAVODILA**

<b>Verzija</b>	<b>Datum</b>	<b>Komentar</b>
1.0	27.03.2007	Oblikovanje dokumenta

**KAZALO**

<b>1</b>	<b>KOOPERACIJA IN NASTAVITVE KOOPERACIJE</b>	<b>3</b>
1.1	KOOPERACIJA	3
1.2	NASTAVITVE PRI KOOPERACIJI	3
1.2.1	NASTAVITVE PROIZVODNE CELICE	3
1.2.2	NASTAVITVE PROIZVODNEGA POSTOPKA	5
<b>2</b>	<b>KOOPERACIJA V CELOTI</b>	<b>5</b>
2.1	RAZPIS DELOVNEGA NALOGA	5
2.2	OBRAČUN KOOPERANTSKEGA DELA	9
2.3	PREVZEM IN FAKTURIRANJE OPRAVLJENEGA KOOPERANTSKEGA DELA NA NABAVNEM NALOGU	10
2.3.1	STORNO PREJETIH RAČUNOV ZA KOOPERANJSKO DELO	12
2.4	ZAKLJUČEVANJE DELOVNIH NALOGOV	14
<b>3</b>	<b>DELNA KOOPERACIJA</b>	<b>15</b>
3.1	RAZPIS DELOVNEGA NALOGA	15
3.2	OBRAČUN KOOPERANTSKEGA DELA	19
3.3	PREVZEM IN FAKTURIRANJE OPRAVLJENEGA KOOPERANTSKEGA DELA NA NABAVNEM NALOGU	21
3.4	ZAKLJUČEVANJE DELOVNEGA NALOGA	23
<b>4</b>	<b>MOŽNOST IZDELAVE ISTEGA POLIZDELKA Z UPORABO KOOPERACIJE IN BREZ (LASTNA IZDELAVA POLIZDELKA)</b>	<b>24</b>
4.1	IZDELAVA RAZLIČIC PROIZVODNIH POSTOPKOV	24
4.1.1	KOPIRANJE RAZLIČICE PROIZVODNEGA POSTOPKA	25
4.2	RAZPIS DELOVNEGA NALOGA	27
4.3	OBRAČUN KOOPERANTSKEGA DELA	32
4.4	PREVZEM IN FAKTURIRANJE OPRAVLJENEGA KOOPERANTSKEGA DELA NA NABAVNEM NALOGU	33
4.5	ZAKLJUČEVANJE DELOVNEGA NALOGA	35
<b>5</b>	<b>IZPIS POROČILA O KOOPERANJSKIH DELIH</b>	<b>36</b>

# 1 KOOPERACIJA IN NASTAVITVE KOOPERACIJE

## 1.1 KOOPERACIJA

Do kooperacije pride, ko nam kooperant na podlagi kosovnice in z materialom, ki ga lahko po potrebi tudi predvidimo in dostavimo, izdeluje nekatere dele oz. polizdelke za končne izdelke.

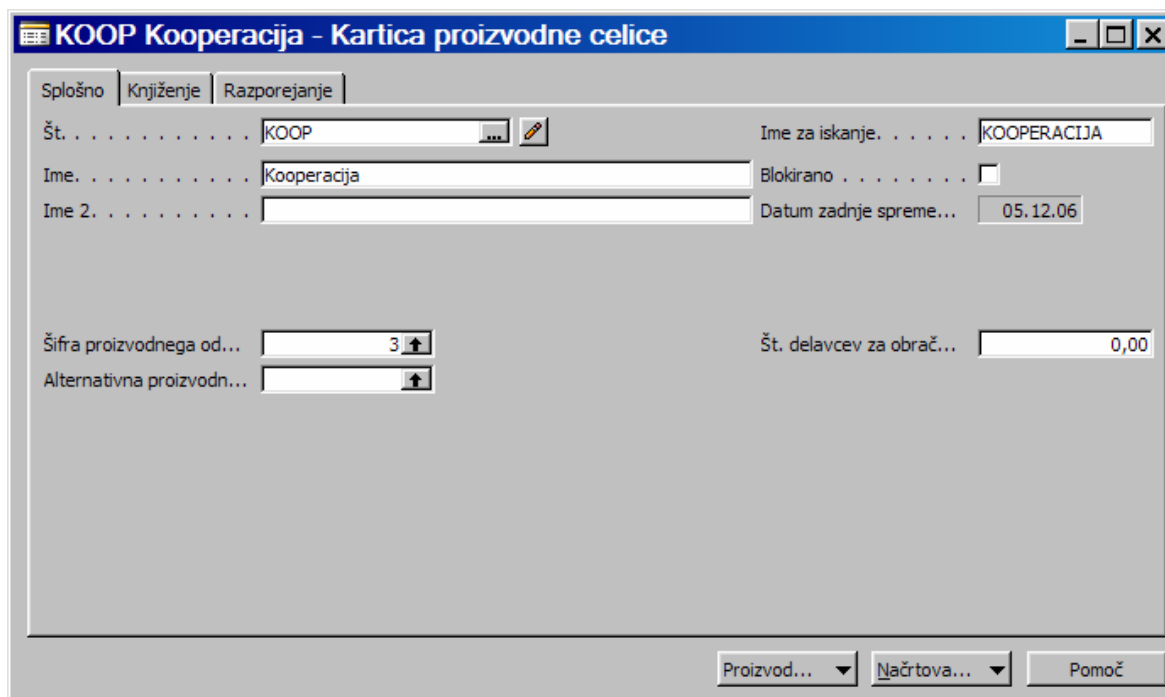
V prvem delu teh navodil je opisana kooperacija, ko cel polizdelek izdelamo pri kooperantu, v drugem delu pa ko en del operacij naredimo sami, eno vmesno operacijo pa naredi kooperant. V tretjem delu je opisana varianta, ko enkrat polizdelek izdelujemo sami, enkrat pa ga izdela kooperant.

## 1.2 NASTAVITVE PRI KOOPERACIJI

### 1.2.1 NASTAVITVE PROIZVODNE CELICE

Začetek kooperacije se prične s Proizvodno celico, in sicer preko **Proizvodnja > Kapacitete > Proizvodne celice**.

Pod **Št.** je najbolje, da določimo svojo številsko serijo, pod ime vpišemo, da gre za kooperacijo. Ker gre ponavadi za več kooperantskih podjetij je priporočljivo navesti za katero kooperantsko podjetje gre. Vpišemo še **Šifro proizvodnega oddelka**.

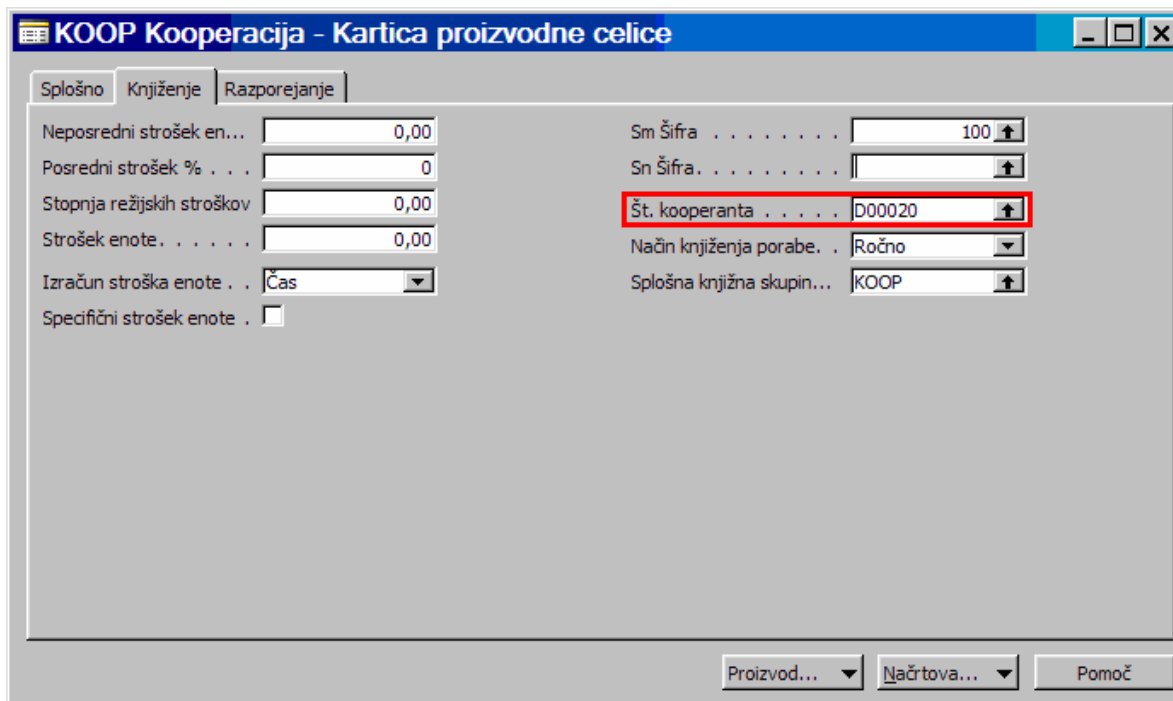


Slika 1: Nastavitev proizvodne celice – zavihek Splošno

**Izračun stroška enote** za narejen izdelek ponavadi napravimo na podlagi časa (*izračun temelji na količini porabljenega časa*), lahko pa napravimo tudi na podlagi enote (*izračun temelji na številu proizvedenih enot*).

Pod **Št. kooperanta** navedemo dobavitelja, ki bo za nas opravil kooperantsko delo.

Obvezno je potrebno navesti še knjižno skupino kooperanta v polje **Splošna knjižna skupina izdelka**.

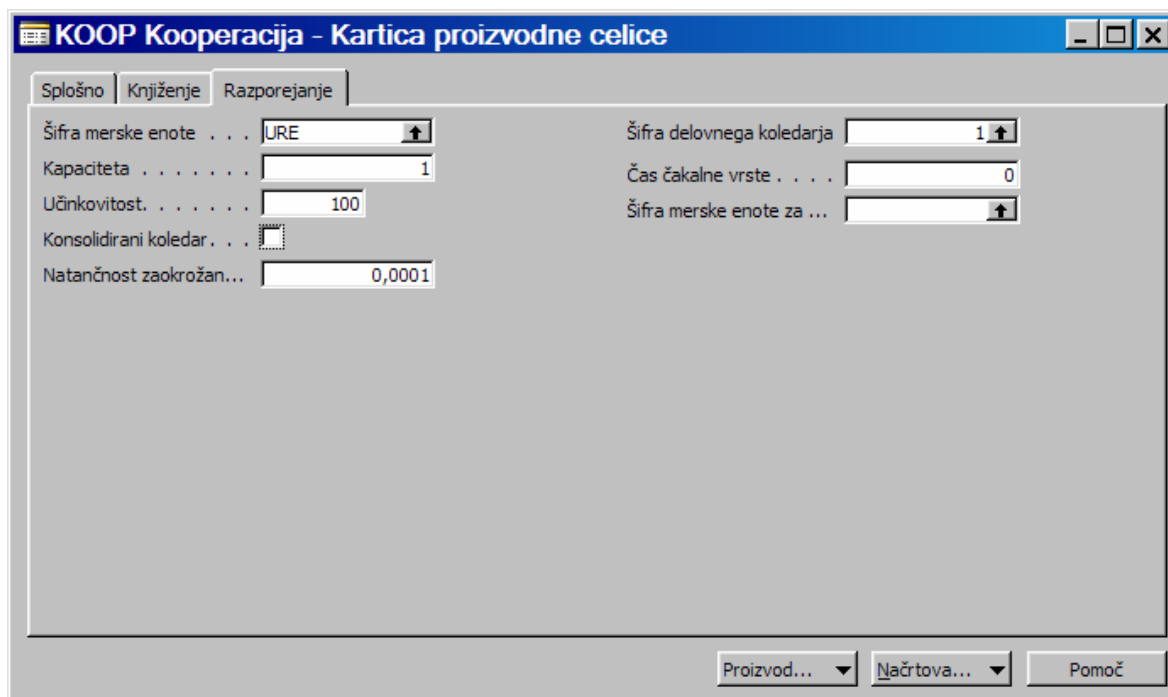


The screenshot shows the 'KOOP Kooperacija - Kartica proizvodne celice' window with the 'Knjiženje' tab selected. The 'Razporejanje' tab is also visible. The 'Št. kooperanta' field is highlighted with a red box.

Field	Value
Neposredni strošek enote	0,00
Posredni strošek %	0
Stopnja režijskih stroškov	0,00
Strošek enote	0,00
Izračun stroška enote	Čas
Specifični strošek enote	<input type="checkbox"/>
Sm Šifra	100
Sn Šifra	
Št. kooperanta	D00020
Način knjiženja porabe	Ročno
Splošna knjižna skupina	KOOP

Slika 2: Nastavitev proizvodne celice – zavihek Knjiženje

V zavihku Razporejanje lahko določimo **Šifro merske enote**. Če smo v zavihku Knjiženje določili izračun stroška enote glede na čas bomo najverjetneje določili časovno mersko enoto. Določimo tudi **Natančnost zaokrožanja koledarja** in **Šifro delovnega koledarja**.



The screenshot shows the 'KOOP Kooperacija - Kartica proizvodne celice' window with the 'Razporejanje' tab selected. The 'Knjiženje' tab is also visible.

Field	Value
Šifra merske enote	URE
Kapaciteta	1
Učinkovitost	100
Konsolidirani koledar	<input type="checkbox"/>
Natančnost zaokrožanja koledarja	0,0001
Šifra delovnega koledarja	1
Čas čakalne vrste	0
Šifra merske enote za ...	

Slika 3: Nastavitev proizvodne celice – zavihek Razporejanje

## 1.2.2 NASTAVITVE PROIZVODNEGA POSTOPKA

Proizvodni postopki se nastavijo v **Proizvodnja > Oblikovanje izdelka > Proizvodni postopek**. Za kooperacijo ni potrebno nastavljati časa izdelave, števila delavcev itd., ker storitve našega kooperanta le prevzamemo in fakturiramo po nabavnem nalogu.

**Št. operacije** – vnesemo številko operacije za to vrstico proizvodnega postopka

**Vrsta** – izbira vrste kapacitete (*Proizvodna celica* in *Kapaciteta*), ki jo želite uporabiti za trenutno operacijo

**Št.** – izbira proizvodne celice

**Opis** – opis proizvodne celice

**Šifra povezave s proizvodnim postopkom** – gre za povezavo položaja proizvodne kosovnice z operacijo oz. proizvodnim postopkom

**Število delavcev** – število delavcev na proizvodnem postopku

**Čas izdelave** – čas izdelave, glede na vrednost v polju Merska enota za čas izdelave

**Šifra merske enote za čas izdelave** – merska enota za čas izdelave

**Strošek enote za** – vrednost se uporablja pri izračunu stroška enote

Posamezne nastavitve, ki jih vpisujemo v proizvodni postopek najdemo v **Proizvodnja > Kapacitete > Nastavitve**. Pomembno je, da v glavi proizvodnega postopka proizvodni postopek na koncu potrdimo v polju **Stanje v Potrjeno**.

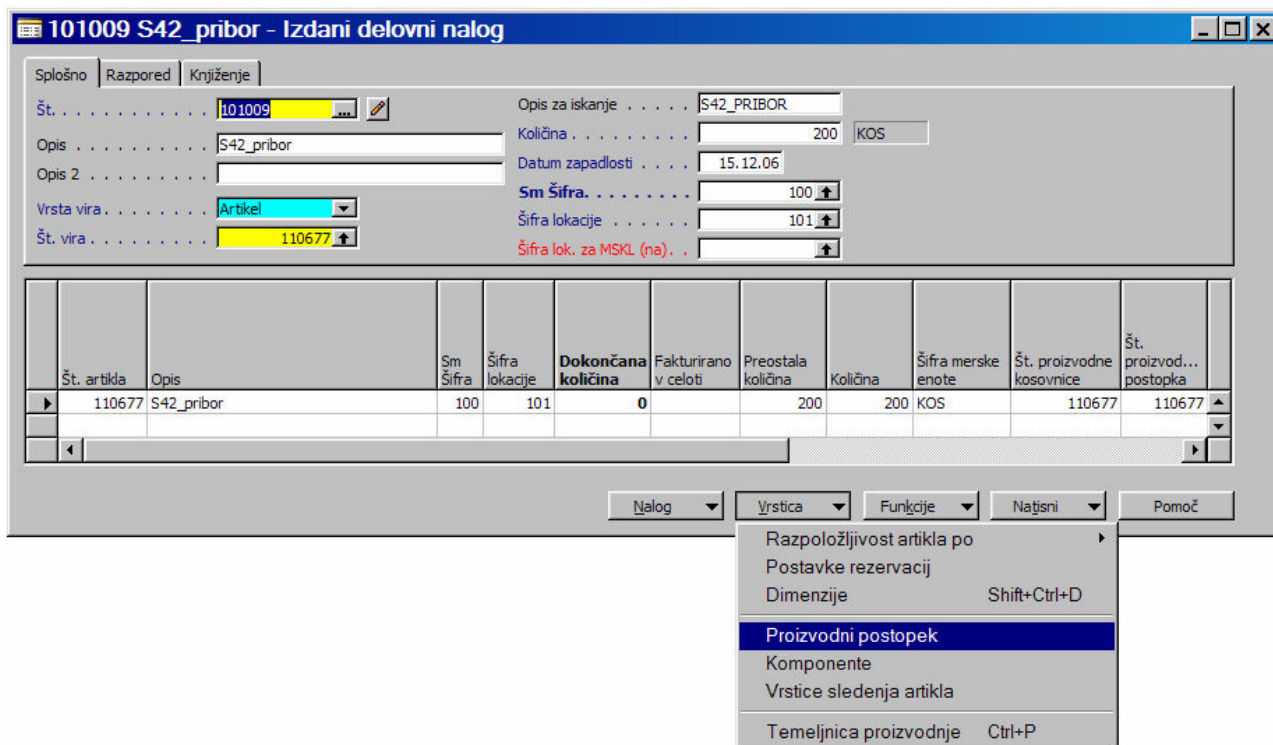
Slika 4: Proizvodni postopek

## 2 KOOPERACIJA V CELOTI

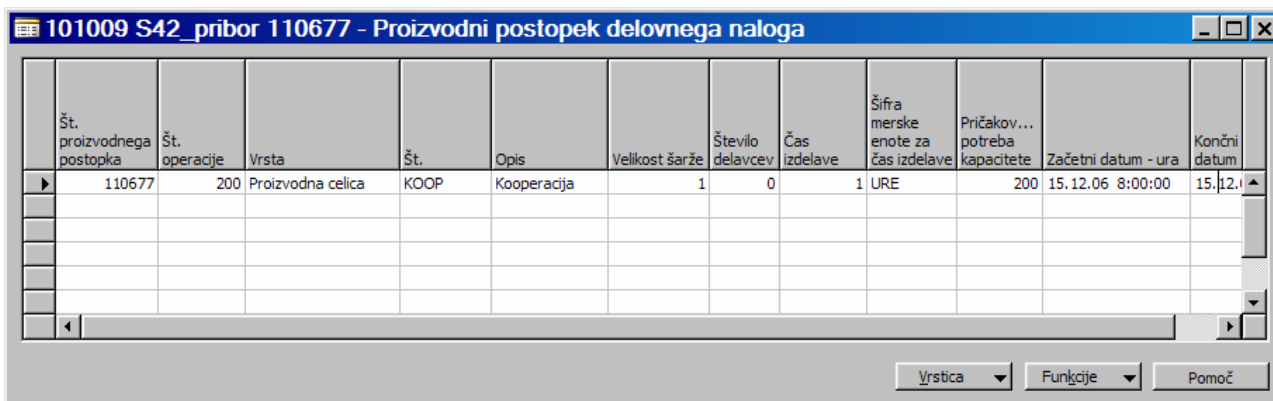
V tem prvem delu si bomo pogledali kooperacijo, ko celoten polizdelek izdelamo pri kooperantu.

### 2.1 RAZPIS DELOVNEGA NALOGA

Ko imamo vpisane potrebne podatke v proizvodni celici razpišemo delovni nalog. Kooperacijo za določen polizdelek vpišemo med proizvodne postopke, lahko preko gumba **Vrstica > Proizvodni postopek**.

Slika 5: Razpis delovnega naloga

Za artikel, ki ga izdeluje kooperant v stolpcu **Št.** poiščemo proizvodno celico kooperanta, ki smo jo ustvarili. Čas izdelave ni potrebno vpisovati, ker kooperantsko delo praktično prevzamemo na podlagi dobaviteljevega računa.

Slika 6: Vnos kooperacije med proizvodne postopke

V temeljnici proizvodnje (**Vrstica > Temeljnica proizvodnje**) je razvidno kateri končni izdelek predstavlja izhod in kateri material je pri tem po kosovnici za izdelek uporabljen. Materiale pa si lahko prav tako ogledamo v **Vrstice > Komponente**.

**Šifra povezave s proizvodnim postopkom** na kosovnici (za določen artikel) in na proizvodnem postopku (za določen postopek na artiklu) mora biti enaka.

101009 S42\_pribor 110677 - Komponente delovnega naloga

Št. artikla	Št. vrstice delovneg...	Opis	Način knjiženja porabe	Pričakovana količina	Preostala količina	Šifra merske enote	Šifra lokacije	Sm Šifra	Izmet %	Količina za
100090	10000	zatič valjasti 3x8	Ročno	200	200	KOS	101	100	0	1
100166	10000	varovalka 5x20mm T 3. 15A	Ročno	200	200	KOS	101	100	0	1
101589	10000	vrečka PE z zadrgo 150x200	Ročno	200	200	KOS	101	100	0	1
101592	10000	vrečka PE z zadrgo 70x100	Ročno	200	200	KOS	101	100	0	1
103676	10000	vtiskalnica zatičev	Ročno	200	200	KOS	101	100	0	1
105071	10000	varovalka 5x20mm M 3. 15A	Ročno	200	200	KOS	101	100	0	1
106118	10000	varovalka 5x20mm M 5A	Ročno	200	200	KOS	101	100	0	1
108757	10000	letev testna	Ročno	400	400	KOS	101	100	0	2
109837	10000	drsnik omejilca-plastični S62	Ročno	200	200	KOS	101	100	0	1
109969	10000	ključ TORX T20	Ročno	200	200	KOS	101	100	0	1
109970	10000	ključ TORX T10	Ročno	200	200	KOS	101	100	0	1
109971	10000	trak lepilni 19mmx10m	Ročno	200	200	KOS	101	100	0	1
109974	10000	čopič za čiščenje S62	Ročno	200	200	KOS	101	100	0	1
110240	10000	vrečka PE z zadrgo 60x80	Ročno	400	400	KOS	101	100	0	2
110293	10000	škaticca za orodja	Ročno	200	200	KOS	101	100	0	1
110678	10000	sveder 1/8" 43 mm d=2,95 mm	Ročno	200	200	KOS	101	100	0	1
110679	10000	varovalka 5x20mm M 2 A	Ročno	200	200	KOS	101	100	0	1
110680	10000	varovalka 5x20mm M 500mA	Ročno	200	200	KOS	101	100	0	1
110681	10000	pinceta za men. orodij 1,5-3mm	Ročno	200	200	KOS	101	100	0	1

Vrstica | Funkcije | Najisni... | Pomoč

Slika 7: Komponente delovnega naloga

101009 S42\_pribor - Izdani delovni nalog

Splošno | Razpored | Knjiženje

Št. . . . . 101009

Opis . . . . . S42\_pribor

Opis 2 . . . . .

Vrsta vira . . . . . Artikel

Št. vira . . . . . 110677

Opis za iskanje . . . . . S42\_PRIBOR

Količina . . . . . 200 KOS

Datum zapadlosti . . . . . 15.12.06

Sm Šifra . . . . . 100

Šifra lokacije . . . . . 101

Šifra lok. za MSKL (na) . . . . .

s	Sm Šifra	Šifra lokacije	Dokončana količina	Fakturirano v celoti	Preostala količina	Količina	Šifra merske enote	Št. proizvodne kosovnice	Št. proizvod... postopka	Šifra regala
▸	100	101	200		0	200	KOS	110677	110677	30305

Nalog | Vrstica | Funkcije | Najisni | Pomoč

- Razpoložljivost artikla po
- Postavke rezervacij
- Dimenzije Shift+Ctrl+D
- Proizvodni postopek
- Komponente
- Vrstice sledenja artikla
- Temeljnica proizvodnje Ctrl+P**

Slika 8: Izdani delovni nalog - Temeljnica proizvodnje

Če je vse v redu, se Poraba (materiali, polizdelki) in Izhod (izdelek) sknjižita preko gumba Knjiženje > Knjiži oz. z F11.

Delovni nalog 101009 S42\_pribor - Temeljnica proizvodnje

Splošno

Datum proizvodnje: 20.03.07 Filter načina knjiženja ... Ročno

Vrsta postavke	Datum proizvodnje	Vrsta	Opis	Sm Šifra	Šifra delo... izmene	Čas izdelave	Šifra merske enote ka...	Št. artikla	Šifra loka...	Izhodna količina	Količina porabe	Šifra merske enote	Količina izmeta
Poraba	20.03.07		zatič valjasti 3x8	100				100090	101		200	KOS	
Poraba	20.03.07		varovalka 5x20mm T 3.15A	100				100166	101		200	KOS	
Poraba	20.03.07		vrečka PE z zadrgo 150x200	100				101589	101		200	KOS	
Poraba	20.03.07		vrečka PE z zadrgo 70x100	100				101592	101		200	KOS	
Poraba	20.03.07		vtiskalnica zatičev	100				103676	101		200	KOS	
Poraba	20.03.07		varovalka 5x20mm M 3.15A	100				105071	101		200	KOS	
Poraba	20.03.07		varovalka 5x20mm M 5A	100				106118	101		200	KOS	
Poraba	20.03.07		letev testna	100				108757	101		400	KOS	
Poraba	20.03.07		drsnik omejilca-plastični S62	100				109837	101		200	KOS	
Poraba	20.03.07		ključ TORX T20	100				109969	101		200	KOS	
Poraba	20.03.07		ključ TORX T10	100				109970	101		200	KOS	
Poraba	20.03.07		trak lepilni 19mmx10m	100				109971	101		200	KOS	
Poraba	20.03.07		čopič za čiščenje S62	100				109974	101		200	KOS	
Poraba	20.03.07		vrečka PE z zadrgo 60x80	100				110240	101		400	KOS	
Poraba	20.03.07		škaticca za orodja	100				110293	101		200	KOS	
Poraba	20.03.07		sveder 1/8" 43 mm d=2,95 mm	100				110678	101		200	KOS	
Poraba	20.03.07		varovalka 5x20mm M 2 A	100				110679	101		200	KOS	
Poraba	20.03.07		varovalka 5x20mm M 500mA	100				110680	101		200	KOS	
Poraba	20.03.07		pinceta za men. orodij 1,5-3mm	100				110681	101		200	KOS	
Izhod	20.03.07	Proizvodna...	<b>Kooperacija</b>	100		0 URE		110677	101	0		KOS	

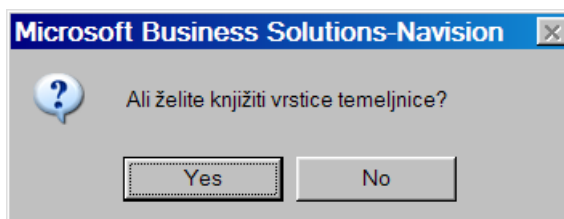
Dejansko

Kol. porabe:  Čas priprave:  0 Čas izdelave:  0 Kol. izhoda:  200 Kol. izmeta:  0

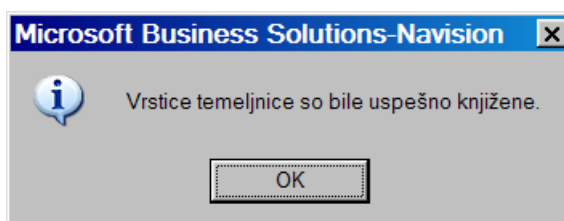
Kopiraj vrstico Vrstica Delovni n... Knjiženje Načrni... Pomoč

Preizkusno poročilo...  
Knjiži F11  
Knjiži in natisni Shift+F11

Slika 9: Temeljnica proizvodnje – Knjiženje

Potrdimo z **Yes**.

Slika 10: Vprašanje glede knjiženja temeljnice proizvodnje

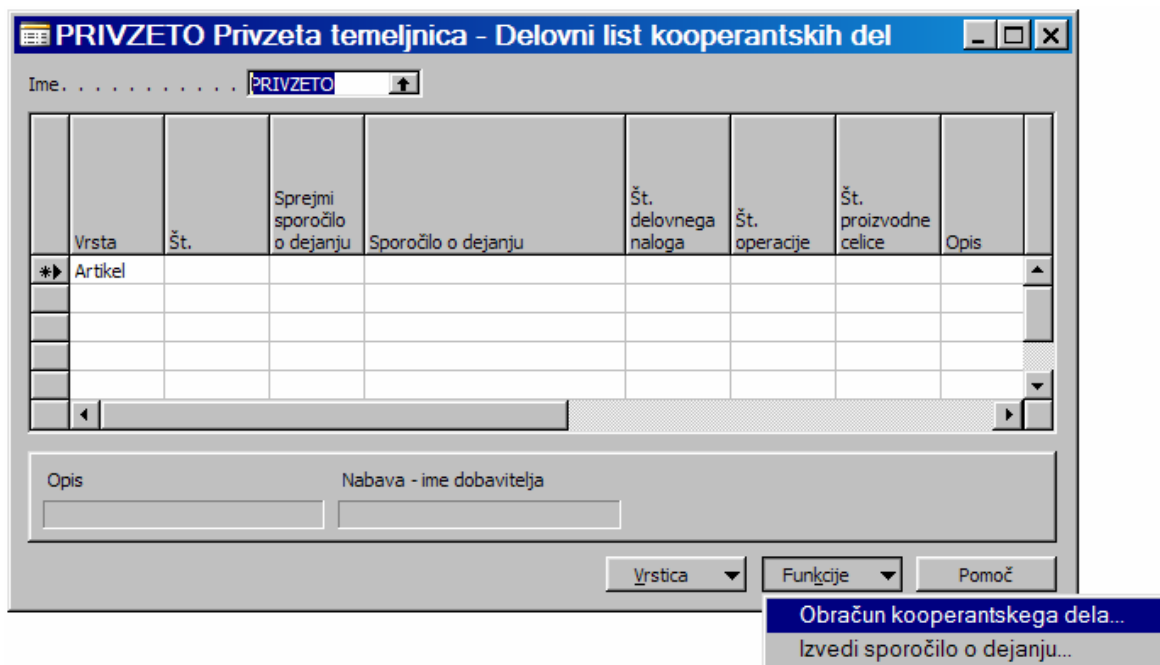
Potrdimo z **OK**.

Slika 11: Sporočilo o uspešno knjiženi temeljnici proizvodnje



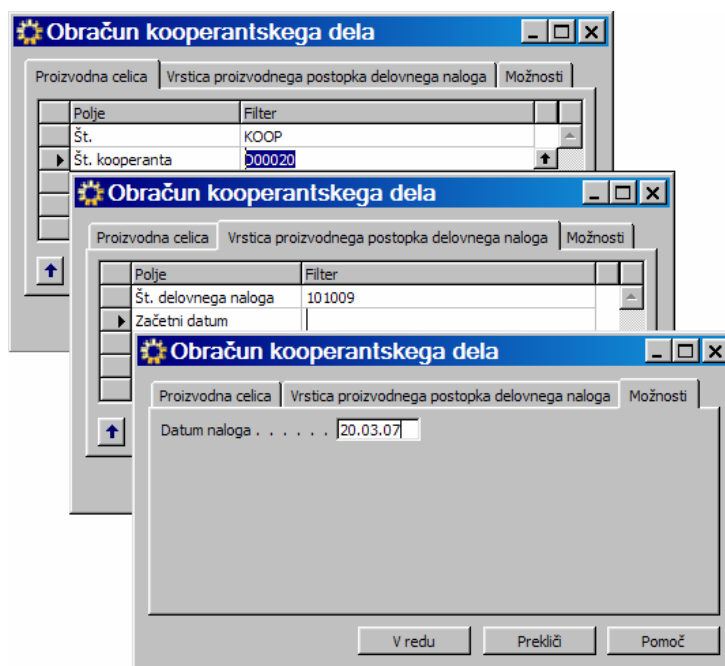
## 2.2 OBRAČUN KOOPERANTSKEGA DELA

Kooperantsko delo obračunamo preko **Proizvodnja > Načrtovanje > Delovni listi kooperantov nato gumb Funkcije > Obračun kooperantskega dela.**



Slika 12: Delovni list kooperantskih del

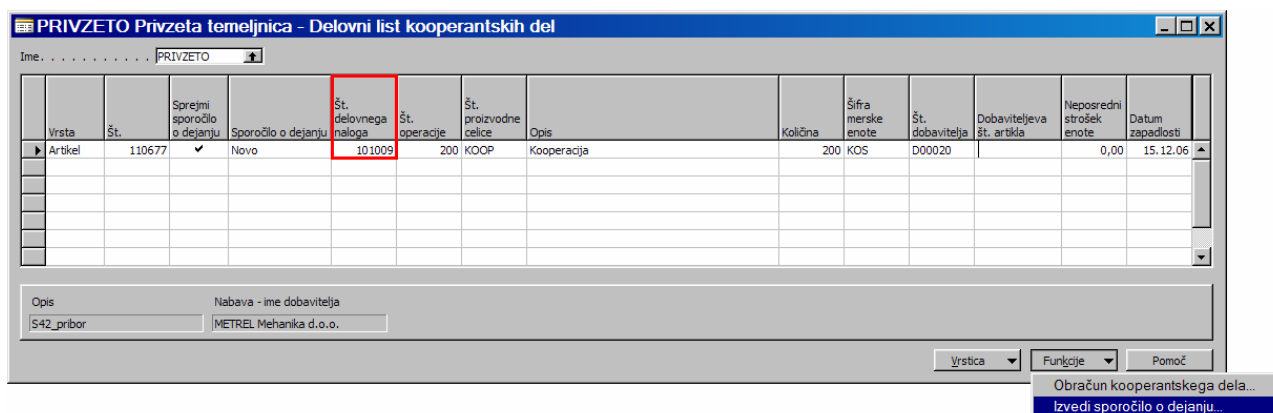
Na razpolago dobimo tri oblike filtrov, da pridobimo želeni podatek o kooperaciji na določenem delovnem nalogu, ki smo ga že prej določili preko proizvodne celice in proizvodnega postopka. Priporočeno bi bilo, da iščemo kooperantska dela v zavihku **Vrstica proizvodnega postopka delovnega naloga > filter Št. delovnega naloga.**



Slika 13: Filtri – kooperantska dela

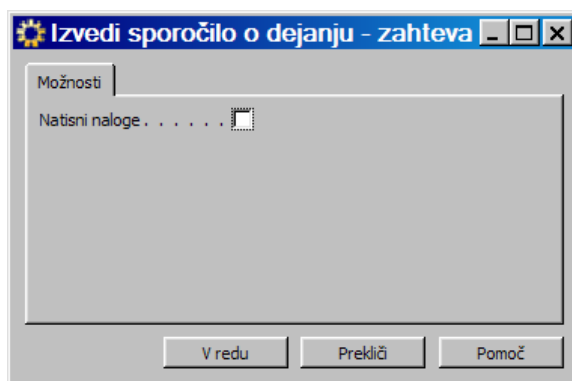
Preko filtrov se nam prikaže zelena kooperacija, ki je bila razpisana na delovnem nalogu. Vidna je tudi številka delovnega naloga na katerem se v proizvodnih postopkih nahaja kooperantsko delo.

S funkcionalnostjo **Funkcije > Izvedi sporočilo o dejanju** ustvarimo nabavni nalog za našega kooperanta.



Slika 14: Delovni list kooperantskih del

Sporočilo o dejanju potrdimo z **V redu**.



Slika 15: Izvedi sporočilo o dejanju

## 2.3 PREVZEM IN FAKTURIRANJE OPRAVLJENEGA KOOPERANTSKEGA DELA NA NABAVNEM NALOGU

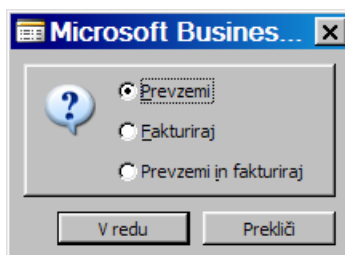
Nabavni nalog, ki smo ga generirali preko delovni listi kooperantskih del najdemo v **Nabava > Obdelava naloga > Nalogi**.

Slika 16: Nabavni nalog

Opravljenemu kooperantsko delu prevzamemo in nato fakturiramo kot prejeti račun na nabavnem nalogu.

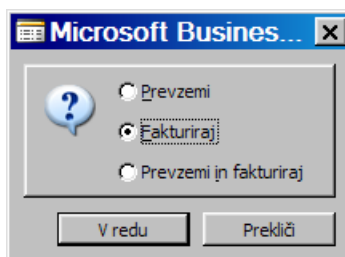
Status naloga iz priprave spremenimo v *Potrjeno od dobavitelja* ter vpišemo **Dobavitelj – št. računa**, **Datum prejema listine**, **Datum DDV**.

Nabavni nalog poknjžimo oz. prevzamemo količine za opravljeno kooperantsko delo na njem preko gumba **Knjiženje > Knjiži > Prevzemi**. Prevzemamo lahko seveda tudi delno.



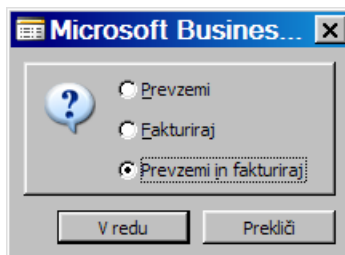
Slika 17: Prevzemi

s **Knjiženje > Knjiži > Fakturiraj** fakturiramo ceno kooperantskih storitev



Slika 18: Fakturiraj

ali pa lahko naredimo oboje naenkrat s **Knjiženje > Knjiži > Prevzemi in Fakturiraj**

Slika 19: Prezemi in fakturiraj

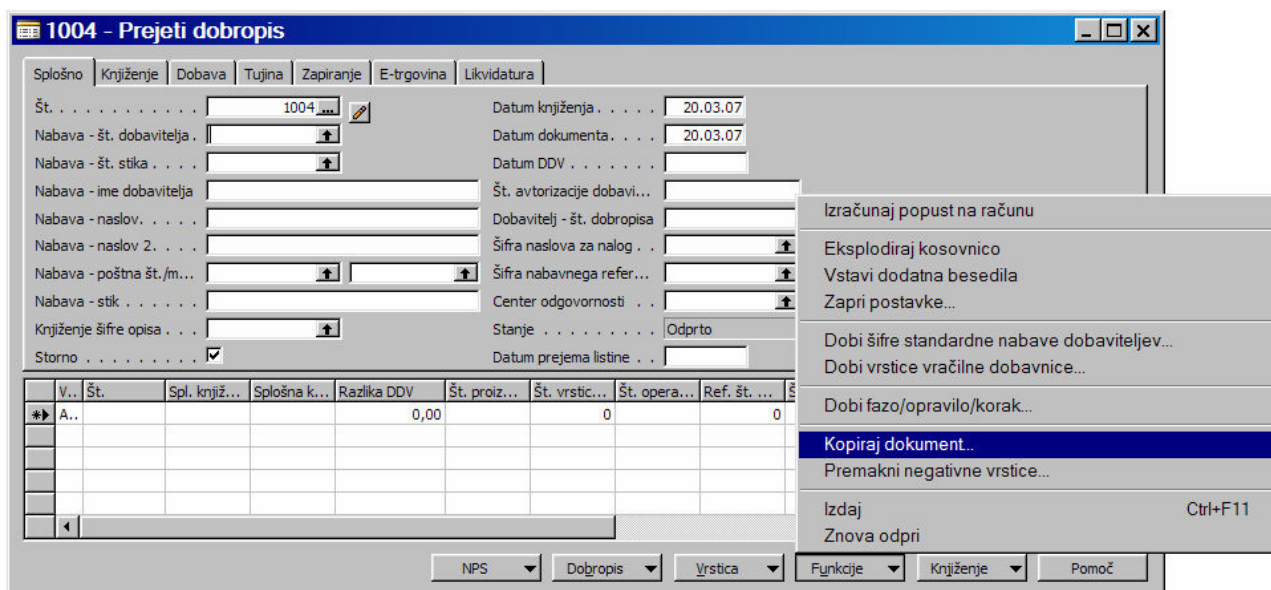
Povezavo Nabavnega naloga z Delovnim nalogom najdemo v stolpcih **Št. delovnega naloga**, **Št. vrstice delovnega naloga**, **Št. operacije**, v stolpcih **Splošna knjižna skupina** in **Št. proizvodne celice** mora biti razvidno, da gre za kooperacijo in za katerega kooperanta gre.

Ko je nabavni nalog poknjižen nastaneta prevzemnica (**Nabava > Zgodovina > Knjižene prevzemnice**) in pa prejeti račun od kooperanta oz. dobavitelja (**Nabava > Zgodovina > Prejeti račun**).

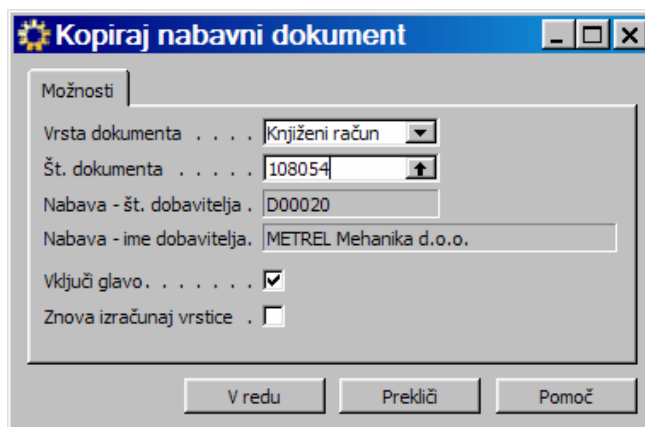
### 2.3.1 STORNO PREJETIH RAČUNOV ZA KOOPERANTSKO DELO

Prejete račune za kooperantska dela lahko tudi storniramo, in sicer v **Nabava > Obdelava naloga > Dobropisi**.

Odpremo nov dobropis (**F3 + Enter**) in s **Funkcije > Kopiraj dokument** kopiramo knjiženi račun, katerega želimo stornirati.

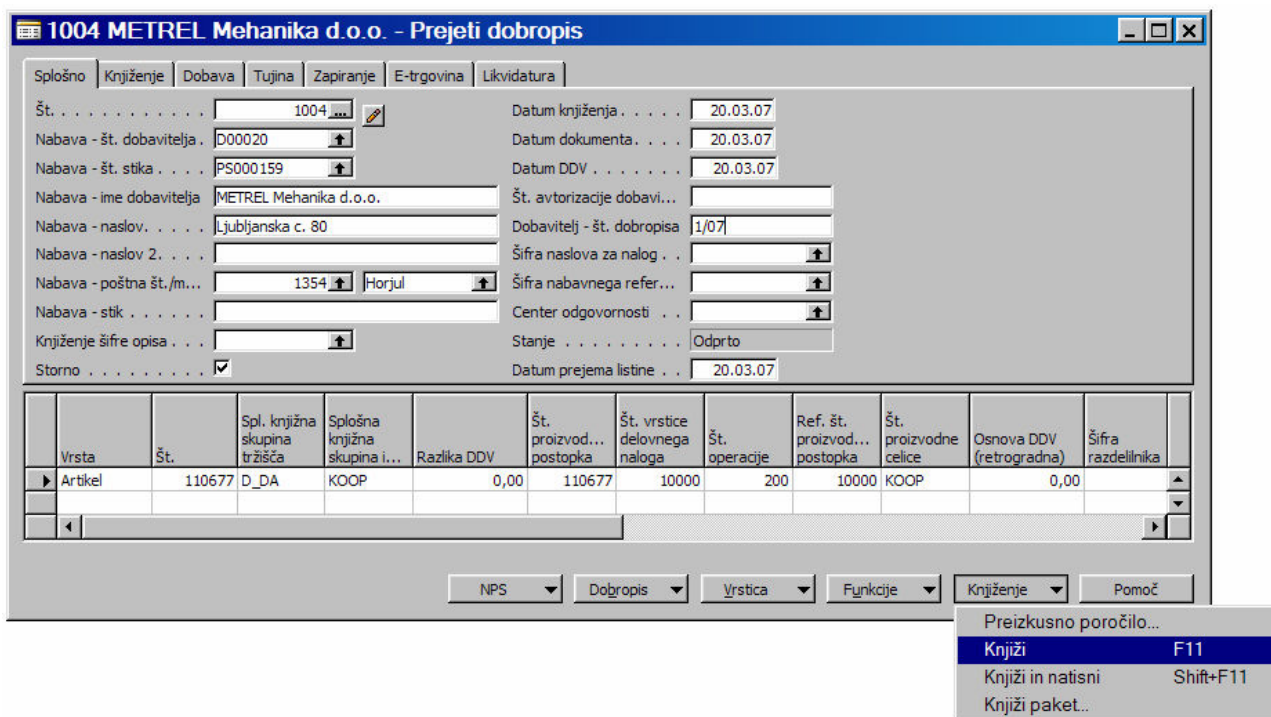
Slika 20: Dobropis

Postavimo kriterije (**Vrsta dokumenta ...**, **Št. dokumenta ...**, **Vključi glavo ...**) za kopiranje dokumenta in potrdimo kopiranje z **V redu**.



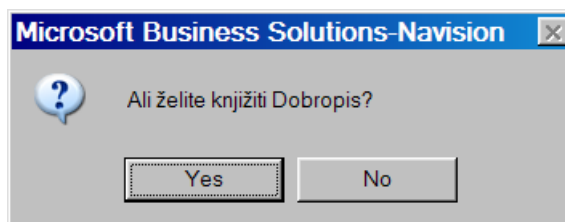
Slika 21: Dobropis - kopiranje računa

Podatki iz knjiženega računa se prenesejo v dobropis, kjer vpišemo številko dobropisa v glavi dobropisa v polje **Dobavitelj - št. dobropisa** in jih nato poknjžimo ter s tem storniramo tako prejet račun kot tudi prevzem.



Slika 22: Knjiženje dobropisa

Potrdimo z **Yes**.



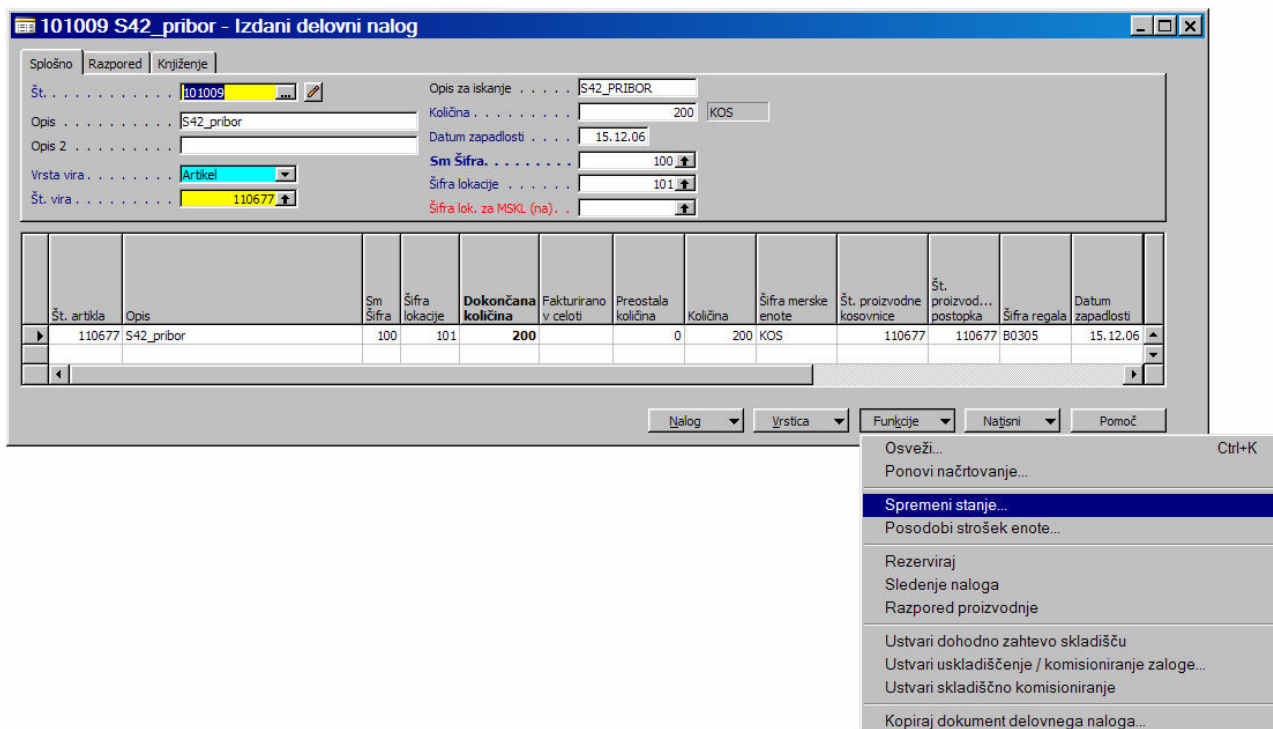
Slika 23: Vprašanje glede knjiženja

Knjiženi dobropisi se po knjiženju nahajajo v **Nabava > Zgodovina > Knjiženi dobropisi**.

## 2.4 ZAKLJUČEVANJE DELOVNIH NALOGOV

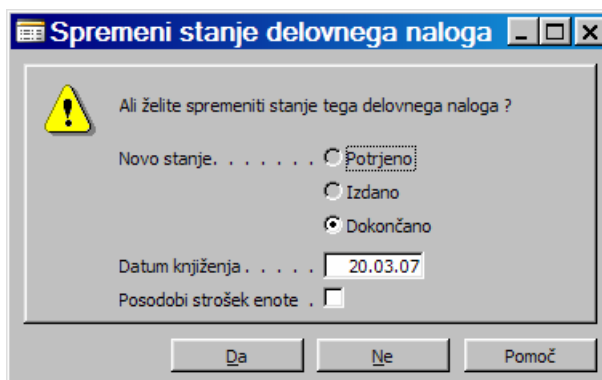
Ko so na delovnih nalogih poknjiženi tako izhodi končnega izdelka in pa poraba materiala ter seveda poknjiženi prevzemi in prejeti računi za kooperantska dela na nabavnem nalogu, ki se navezuje na določen artikel kooperanta na delovnem nalogu, se lahko delovni nalogi zaključijo.

To storimo v **Proizvodnja > Izvajanje > Izdani delovni nalogi** gumb **Funkcije > Spremeni stanje**



Slika 24: Zaključevanje delovnega naloga

Stanje delovnega naloga v *Dokončano* potrdimo s klikom na gumb **Da**.



Slika 25: Zaključevanje delovnega naloga - status Dokončano

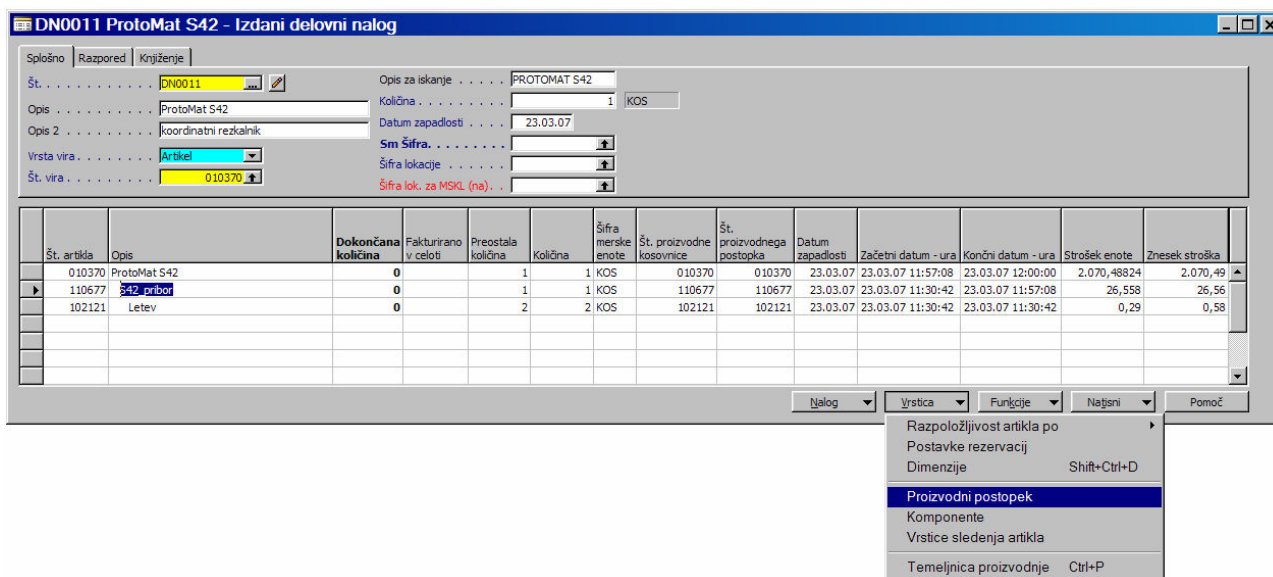
Zaključene delovne naloge najdemo v **Proizvodnja > Zgodovina > Dokončani delovni nalogi**.

### 3 DELNA KOOPERACIJA

Do delne kooperacije pride, ko en del operacij naredimo sami, eno ali več vmesnih operacij oz. del pa naredi kooperant. Postopek je podoben kot v prejšnjem primeru le, da imamo tokrat poleg kooperantskih del na polizdelkih vključene še polizdelke, ki jih izdelujemo tudi sami.

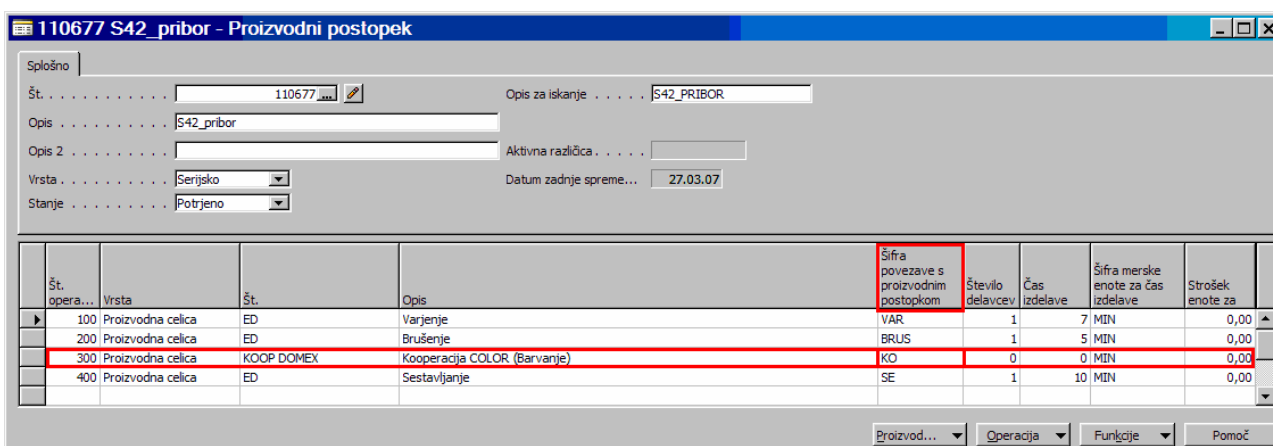
#### 3.1 RAZPIS DELOVNEGA NALOGA

Ko imamo vpisane potrebne podatke v proizvodni celici razpišemo delovni nalog. Kooperacijo za določen polizdelek vpišemo med proizvodne postopke, to je **Vrstica > Proizvodni postopek**.



Slika 26: Razpis delovnega naloga

Za artikel, ki ga izdeluje kooperant v stolpcu **Št.** poiščemo proizvodno celico kooperanta, ki smo jo ustvarili. Čas izdelave ni potrebno vpisovati.



Slika 27: Vnos kooperacije med proizvodne postopke

V temeljnici proizvodnje (**Vrstica > Temeljnica proizvodnje**) je razvidno kateri končni izdelek predstavlja izhod in kateri material je pri tem po kosovnici za izdelek uporabljen. To pa si prav tako lahko ogledamo v **Vrstice > Komponente**.

**Šifra povezave s proizvodnim postopkom** na kosovnici in na proizvodnem postopku mora biti enaka (v našem primeru KO).

Vrsta	Št.	Opis	Šifra povezav...	Šifra lokacije z...	Količina za	Količina	Šifra merske enote	Položaj	Izmet %	Sm Šifra
Artikel	110685	S42_sestav			1	1	KOS		0	
Artikel	110677	S42_pribor	KO		1	1	KOS		0	
Artikel	110686	embalaža S42			1	1	KOS		0	
Artikel	110863	paleta lesena 740x730 za S42			1	1	KOS		0	

Slika 28: Proizvodna kosovnica za končni izdelek

Št. artikla	Opis	Dokončana količina	Fakturirano v celoti	Preostala količina	Količina	Šifra merske enote	Št. proizvodne kosovnice	Št. proizvodnega postopka	Datum zapadlosti	Začetni datum - ura	Končni datum - ura	Strošek enote	Znesek stroška
010370	ProtoMat S42	0		1	1	KOS	010370	010370	23.03.07	23.03.07 11:57:08	23.03.07 12:00:00	2.070,4824	2.070,49
110677	S42_pribor	0		1	1	KOS	110677	110677	23.03.07	23.03.07 11:30:42	23.03.07 11:57:08	26,558	26,56
102121	Letev	0		2	2	KOS	102121	102121	23.03.07	23.03.07 11:30:42	23.03.07 11:30:42	0,29	0,58

Slika 29: Komponente vrstice delovnega naloga



DN0011 ProtoMat S42 110677 - Komponente delovnega naloga

Št. artikla	Št. vrstice delovnega naloga	Opis	Način knjž. porabe	Pričakovana količina	Preostala količina	Dejanska poraba (kol.)	Šifra merske enote	Šifra lokacije	Sm Šifra	Šifra povezave s proizvod...	Izmet %	Količina za
109969	20000	ključ TORX T20	Nazaj	1	1	0	KOS				0	1
109970	20000	ključ TORX T10	Nazaj	1	1	0	KOS				0	1
109974	20000	čopič za čiščenje S62	Nazaj	1	1	0	KOS				0	1
102121	20000	letev testna 1	Nazaj	2	2	0	KOS				0	2
109971	20000	trak lepilni 19mmx10m	Nazaj	1	1	0	KOS				0	1
100090	20000	zatič valjasti 3x8	Nazaj	5	5	0	KOS				0	5
103676	20000	vtiskalnica zatičev	Nazaj	1	1	0	KOS				0	1
109837	20000	drsnik omejilca-plastični S62	Nazaj	1	1	0	KOS				0	1
110293	20000	škatica za orodja	Nazaj	1	1	0	KOS				0	1
110678	20000	sveder 1/8" 43 mm d=2.95 mm	Nazaj	1	1	0	KOS				0	1
105071	20000	varovalka 5x20mm M 3. 15A	Nazaj	1	1	0	KOS				0	1
106118	20000	varovalka 5x20mm M 5A	Nazaj	1	1	0	KOS				0	1
110679	20000	varovalka 5x20mm M 2 A	Nazaj	1	1	0	KOS				0	1
110680	20000	varovalka 5x20mm M 500mA	Nazaj	1	1	0	KOS				0	1
100166	20000	varovalka 5x20mm T 3. 15A	Nazaj	1	1	0	KOS				0	1
110681	20000	pinceta za men. orodj 1,5-3mm	Nazaj	1	1	0	KOS				0	1
101589	20000	vrečka PE z zadrgo 150x200	Nazaj	1	1	0	KOS				0	1
110240	20000	vrečka PE z zadrgo 60x80	Nazaj	2	2	0	KOS				0	2
101592	20000	vrečka PE z zadrgo 70x100	Nazaj	1	1	0	KOS				0	1

Slika 30: Komponente vrstice delovnega naloga – polizdelek kooperacija

DN0011 ProtoMat S42 - Izdani delovni nalog

Splošno | Razpored | Knjiženje

Št. .... DN0011 ... Opis za iskanje ... PROTOMAT S42

Opis ... ProtoMat S42 ... Količina ... 1 KOS

Opis 2 ... koordinatni rezkalnik ... Datum zapadlosti ... 23.03.07

Vrsta vira ... Artikel ... Sm Šifra ...

Št. vira ... 010370 ... Šifra lokacije ...

Šifra lok. za MSKL (na) ...

Št. artikla	Opis	Dokončana količina	Fakturirano v celoti	Preostala količina	Količina	Šifra merske enote	Št. proizvodne kosovnice	Št. proizvodnega postopka	Datum zapadlosti	Začetni datum - ura	Končni datum - ura	Strošek enote	Znesek stroška
010370	ProtoMat S42	0	0	1	1	KOS	010370	010370	23.03.07	23.03.07 11:57:08	23.03.07 12:00:00	2.070,48824	2.070,49
110677	S42_pribor	0	0	1	1	KOS	110677	110677	23.03.07	23.03.07 11:30:42	23.03.07 11:57:08	26,558	26,56
102121	Letev	0	0	2	2	KOS	102121	102121	23.03.07	23.03.07 11:30:42	23.03.07 11:30:42	0,29	0,58

Nalog | Vrstica | Funkcije | Najsi ... | Pomoč

- Razpoložljivost artikla po
- Postavke rezervacij
- Dimenzije Shift+Ctrl+D
- Proizvodni postopek
- Komponente
- Vrstice sledenja artikla
- Temeljnica proizvodnje Ctrl+P

Slika 31: Izdani delovni nalog – vrstica temeljnica proizvodnje za kooperacijo

V temeljnici proizvodnje je potrebno razknjižiti porabo in izhod za posamezno vrstico (izdelek, polizdelek). Če je vse v redu, se Poraba in Izhod poknjižita preko gumba Knjiži > Knjiženje oz. z F11.

**Delovni nalog DN0011 S42\_pribor - Temeljnica proizvodnje**

Splošno  
Datum proizvodnje: 23.03.07 Filter načina knjiženja: Ročno

Št. proizvodnje	Št. operacije	Vrsta	Opis	Št.	Sm Šifra	Šifra delo... izmene	Čas izdelave	Šifra merske enote kapacitete	Št. artikla	Šifra lokacije	Izhodna količina	Količina porabe	Šifra merske enote	Količina izmeta
23.03.07			ključ TORX T20						109969	GS		1	KOS	
23.03.07			ključ TORX T10						109970	GS		1	KOS	
23.03.07			čopič za čiščenje S62						109974	GS		1	KOS	
23.03.07			letev testna 1						102121	GS		2	KOS	
23.03.07			trak lepilni 19mmx10m						109971	GS		1	KOS	
23.03.07			zatič valjasti 3x8						100090	GS		5	KOS	
23.03.07			vtiskalnica zatičev						103676	GS		1	KOS	
23.03.07			drsnik omejilca-plastični S62						109837	GS		1	KOS	
23.03.07			škaticla za orodja						110293	GS		1	KOS	
23.03.07			sveder 1/8" 43 mm d=2,95 mm						110678	GS		1	KOS	
23.03.07			varovalka 5x20mm M 3.15A						105071	GS		1	KOS	
23.03.07			varovalka 5x20mm M 5A						106118	GS		1	KOS	
23.03.07			varovalka 5x20mm M 2 A						110679	GS		1	KOS	
23.03.07			varovalka 5x20mm M 500mA						110680	GS		1	KOS	
23.03.07			varovalka 5x20mm T 3.15A						100166	GS		1	KOS	
23.03.07			pinceta za men. orodj 1,5-3mm						110681	GS		1	KOS	
23.03.07			vrečka PE z zadrgo 150x200						101589	GS		1	KOS	
23.03.07			vrečka PE z zadrgo 60x80						110240	GS		2	KOS	
23.03.07			vrečka PE z zadrgo 70x100						101592	GS		1	KOS	
23.03.07	100	Proizvodna celica	<b>Enostavna dela</b>	ED			7 URA		110677	GS		1	KOS	
23.03.07	200	Proizvodna celica	<b>Enostavna dela</b>	ED			5 URA		110677	GS		1	KOS	
23.03.07	300	Proizvodna celica	<b>Kooperacija DOMEK</b>	KOOP DOMEK			0 URA		110677	KO		1	KOS	
23.03.07	400	Proizvodna celica	<b>Enostavna dela</b>	ED			0 URA		110677	GS		0	KOS	

Dejansko  
Kol. porabe: 0 Čas priprave: 0 Čas izdelave: 0 Kol. izhoda: 0 Kol. izmeta: 0

Kopiraj vrstico Vrstica Delovni n... Knjiženje Naštini... Pomoč

Preizkusno poročilo...  
Knjiži F11  
Knjiži in natisni Shift+F11

Slika 32: Temeljnica proizvodnje – Kooperacija – Knjiženje

**Delovni nalog DN0011 ProtoMat S42 - Temeljnica proizvodnje**

Splošno  
Datum proizvodnje: 23.03.07 Filter načina knjiženja: Ročno

Vrsta postavke	Datum proizvodnje	Št. operacije	Vrsta	Opis	Št.	Sm Šifra	Šifra delo... izmene	Čas izdelave	Šifra merske enote kapacitete	Št. artikla	Šifra loka... količina	Izhodna količina	Količina porabe	Šifra merske enote
Poraba	23.03.07			S42_pribor						110677			1	KOS
Poraba	23.03.07			embalaža S42						110686			1	KOS
Poraba	23.03.07			paleta lesena 740x730 za S42						110863			1	KOS
Izhod	23.03.07	100	Proizvodna celica	<b>Enostavna dela</b>	ED			3 URA		010370		1		KOS
Izhod	23.03.07	200	Proizvodna celica	<b>Enostavna dela</b>	ED			0 URA		010370		0		KOS

Dejansko  
Kol. porabe: 0 Čas priprave: 0 Čas izdelave: 0 Kol. izhoda: 0 Kol. izmeta: 0

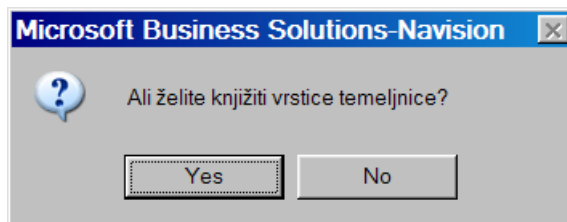
Kopiraj vrstico Vrstica Delovni n... Knjiženje Naštini... Pomoč

Preizkusno poročilo...  
Knjiži F11  
Knjiži in natisni Shift+F11

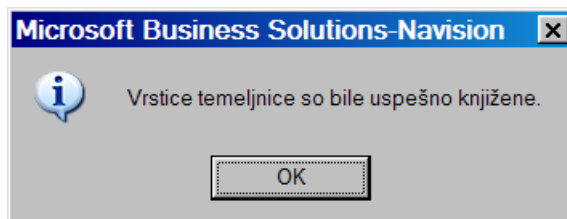
Slika 33: Temeljnica proizvodnje – navadna operacija – Knjiženje

Potrdimo z Yes.

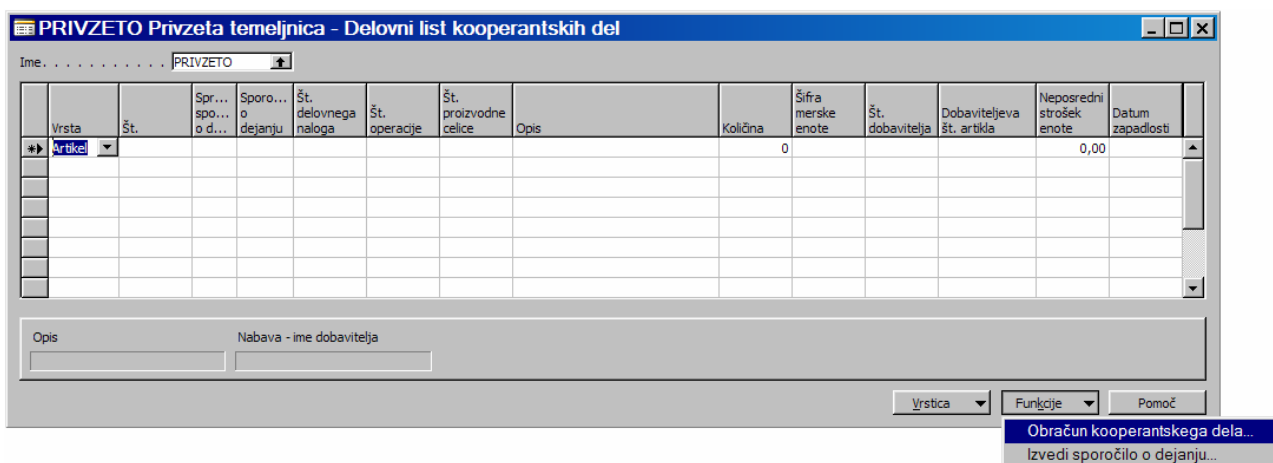


Slika 34: Vprašanje glede knjiženja temeljnice proizvodnje

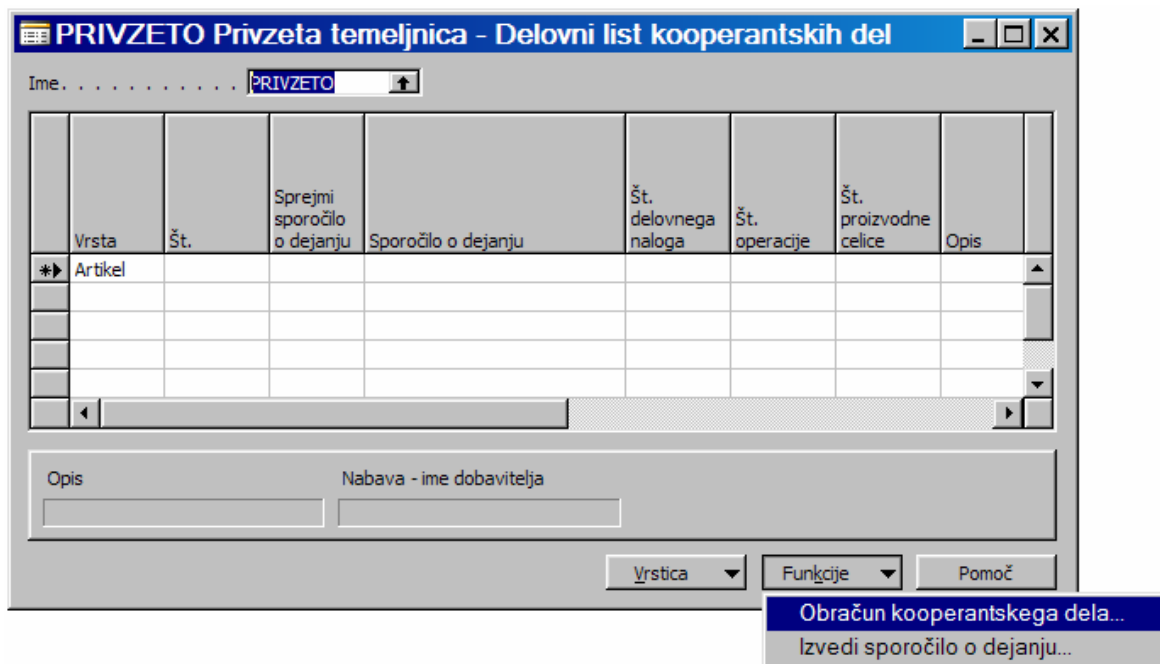
Potrdimo z **OK**.

Slika 35: Sporočilo o uspešno knjiženi temeljnici proizvodnje

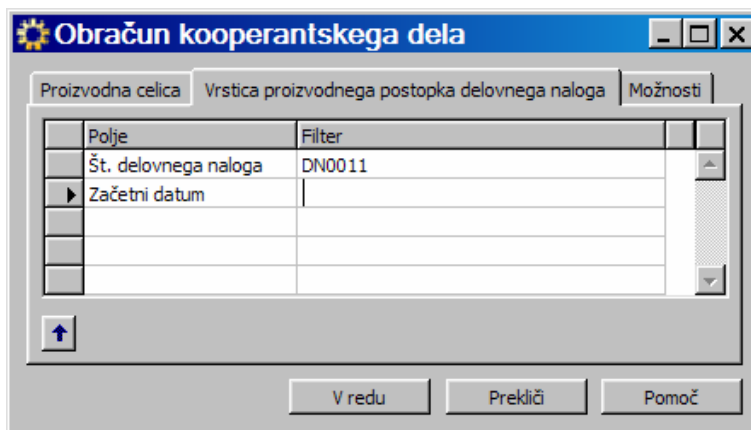
## 3.2 OBRAČUN KOOPERANTSKEGA DELA



Kooperantsko delo obračunamo preko **Proizvodnja > Načrtovanje > Delovni listi kooperantov nato gumb Funkcije > Obračun kooperantskega dela**.

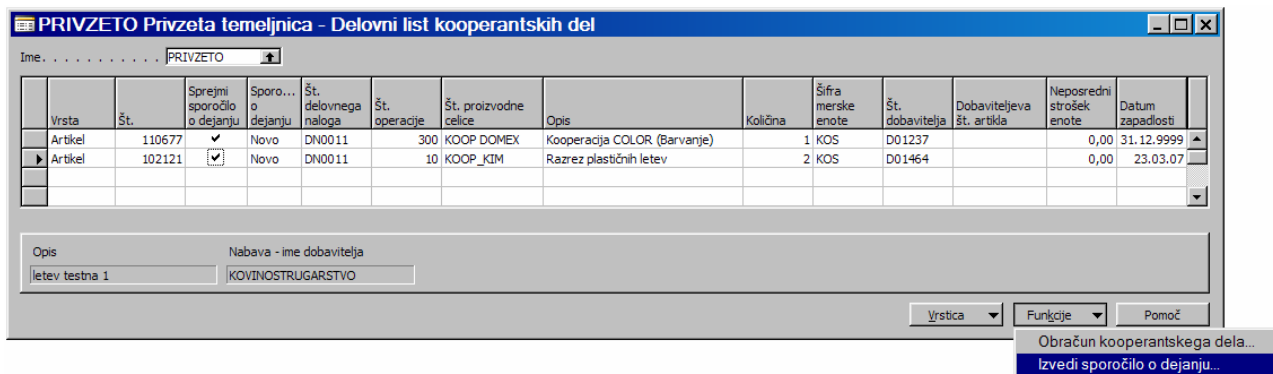
Slika 36: Delovni list kooperantskih del

Na razpolago dobimo tri oblike filtrov, da pridobimo želeni podatek o kooperaciji na določenem delovnem nalogu, ki smo ga že prej določili preko proizvodne celice in proizvodnega postopka. Priporočeno bi bilo, da iščemo kooperantska dela v zavihku **Vrstica proizvodnega postopka delovnega naloga > filter Št. delovnega naloga**.

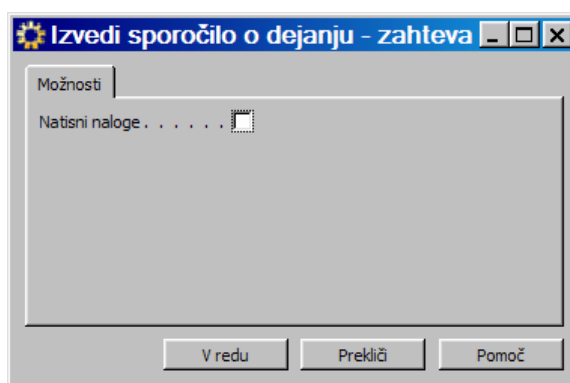
Slika 37: Filter – kooperantska dela

Preko filtrov se nam prikaže želena kooperacija, ki je bila razpisana na delovnem nalogu. Vidna je tudi številka delovnega naloga na katerem se v proizvodnih postopkih nahaja kooperantsko delo.

S funkcionalnostjo **Funkcije > Izvedi sporočilo o dejanju** ustvarimo nabavni nalog za našega kooperanta.

Slika 38: Delovni list kooperantskih del

Sporočilo o dejanju potrdimo z **V redu**.

Slika 39: Izvedi sporočilo o dejanju

Ker imamo tokrat 2 delovni operaciji za 2 različna kooperanta se zgenerirata 2 nabavna naloga.

### 3.3 PREVZEM IN FAKTURIRANJE OPRAVLJENEGA KOOPERANTSKEGA DELA NA NABAVNEM NALOGU

Nabavna naloga, ki smo ga generirali preko delovni listi kooperantskih del najdemo v **Nabava > Obdelava naloga > Nalogi**. Povezavo Nabavnega naloga z Delovnim nalogom najdemo v stolpcih **Št. delovnega naloga**, **Št. vrstice delovnega naloga**, **Št. operacije**, v stolpcih **Splošna knjižna skupina** in **Št. proizvodne celice** mora biti razvidno, da gre za kooperacijo in za katerega kooperanta gre.

07-10152 DOMEX ELEKTRONIKA d.o.o. - Nabavni nalog

Splšno Knjiženje Dobava Tujina E-trgovina Zapiranje Obroki Plačilni promet Likvidatura

Št. . . . . 07-10152 Datum knjiženja . . . . . 23.03.07  
 Nabava - št. dobavitelja . . . . . D01237 Datum naloga . . . . . 23.03.07  
 Nabava - št. stika . . . . . 01237 Datum dokumenta . . . . . 23.03.07  
 Nabava - ime dobavitelja . . . . . DOMEX ELEKTRONIKA d.o.o. Datum DDV . . . . . 23.03.07  
 Nabava - naslov . . . . . Zg. Pirniče 45c Dobavitelj - št. naloga . . . . .  
 Nabava - naslov 2 . . . . . Dobavitelj - št. dobav...  
 Nabava - poštna št./m... . . . . 1215 Medvode Dobavitelj - št. računa . . . . . 12/07  
 Nabava - stik . . . . . Šifra naslova za nalog . . . . .  
 Številno arhiviranih različic . . . . . 0 Šifra nabavnega refer... . . . .  
 Knjiženje šifre opisa . . . . . Stanje . . . . . Odprto  
 Status naloga . . . . . V pripravi Datum prejema listine . . . . .

Vrsta	Št.	Št. vrstice	Šifra kategorije artiklov	Splšna knjižna skupina l...	Opis	Št. delovnega naloga	Št. vrstice delovnega naloga	Št. proizvodne celice	Št. operacije	Količina	Količina za prevzem	Prevezeta količina	Količina za fakturiranje	Fakturirana količina	Rezervirana količina	Šifra merske enote	Neposredni strošek enote Brez
Artikel	110677	10000	10	KOOP	Kooperacija COLOR (Barvanje)	DN0011	20000	KOOP_DOMEX	300	1	1		1				100,00

NPS Nalog Vrstica Funkcije Knjiženje Najsi... Pomoč

Preizkusno poročilo...  
 Knjiži... F11  
 Knjiži in natisni... Shift+F11  
 Knjiži paket...  
 Knjiži z reverznim DDV-jem

Slika 40: Nabavni nalog 1

07-10153 KOVINOŠTRUGARSTVO - Nabavni nalog

Splšno Knjiženje Dobava Tujina E-trgovina Zapiranje Obroki Plačilni promet Likvidatura

Št. . . . . 07-10153 Datum knjiženja . . . . . 23.03.07  
 Nabava - št. dobavitelja . . . . . D01464 Datum naloga . . . . . 23.03.07  
 Nabava - št. stika . . . . . 01464 Datum dokumenta . . . . . 23.03.07  
 Nabava - ime dobavitelja . . . . . KOVINOŠTRUGARSTVO Datum DDV . . . . . 23.03.07  
 Nabava - naslov . . . . . Ul. 4. Oktobra 20 Dobavitelj - št. naloga . . . . .  
 Nabava - naslov 2 . . . . . Dobavitelj - št. dobav...  
 Nabava - poštna št./m... . . . . 4207 Cerklje na G... Dobavitelj - št. računa . . . . . 71/07  
 Nabava - stik . . . . . Šifra naslova za nalog . . . . .  
 Številno arhiviranih različic . . . . . 0 Šifra nabavnega refer... . . . .  
 Knjiženje šifre opisa . . . . . Stanje . . . . . Odprto  
 Status naloga . . . . . V pripravi Datum prejema listine . . . . .

Vrsta	Št.	Št. vrstice	Šifra kategorije artiklov	Splšna knjižna skupina l...	Opis	Št. delovnega naloga	Št. vrstice delovnega naloga	Št. proizvodne celice	Št. operacije	Količina	Količina za prevzem	Prevezeta količina	Količina za fakturiranje	Fakturirana količina	Rezervirana količina	Šifra merske enote	Neposredni strošek enote Brez
Artikel	102121	10000	10	KOOP	Rezrez plastičnih letev	DN0011	30000	KOOP_KJM	10	2	2		2				
		20000			10 x 4,5 x 100 Apollo 100039		0										

NPS Nalog Vrstica Funkcije Knjiženje Najsi... Pomoč

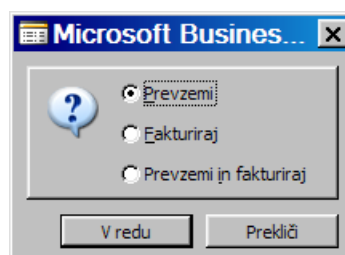
Preizkusno poročilo...  
 Knjiži... F11  
 Knjiži in natisni... Shift+F11  
 Knjiži paket...  
 Knjiži z reverznim DDV-jem

Slika 41: Nabavni nalog 2

Opravljen kooperantsko delo prevzamemo in nato fakturiramo kot prejeti račun na nabavnem nalogu.

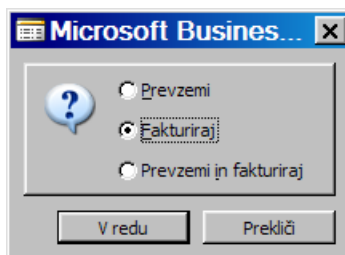
Status naloga iz priprave spremenimo v *Potrjeno od dobavitelja* ter vpišemo **Dobavitelj – št. računa**, **Datum prejema listine**, **Datum DDV**.

Nabavni nalog poknjižimo oz. prevzamemo količine za opravljen kooperantsko delo na njem preko gumba **Knjiženje > Knjiži > Prevzemi**. Prevzamemo lahko seveda tudi delno.

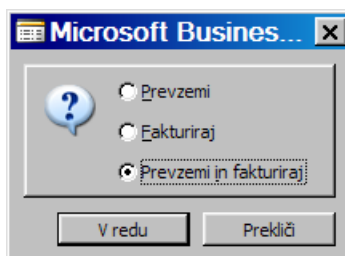


Slika 42: Prezvemi

s **Knjiženje > Knjiži > Fakturiraj** fakturiramo ceno kooperantskih storitev

Slika 43: Fakturiraj

ali pa lahko naredimo oboje naenkrat s **Knjiženje > Knjiži > Prezemi in Fakturiraj**

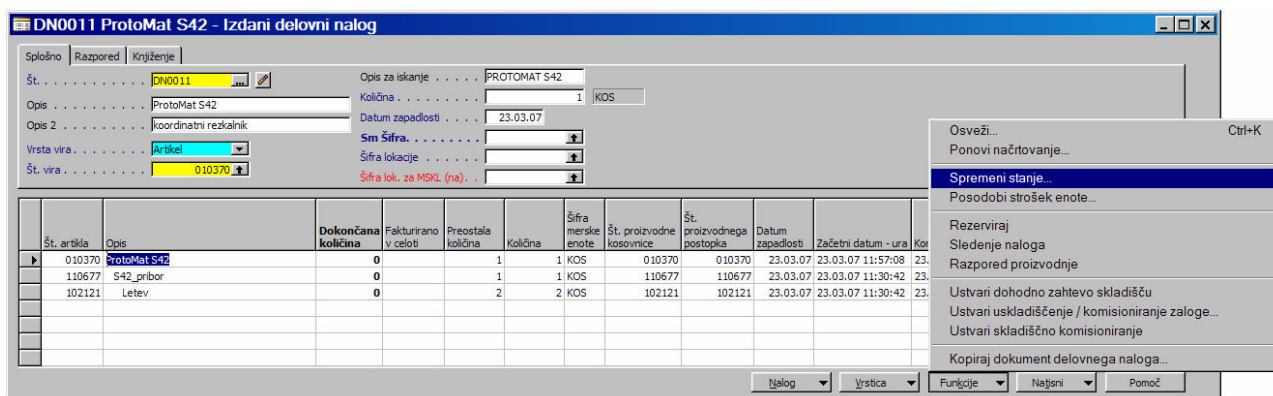
Slika 44: Prezvemi in fakturiraj

Ko je nabavni nalog poknjižen nastaneta prevzemnica (**Nabava > Zgodovina > Knjižene prevzemnice**) in pa prejeti račun od kooperanta oz. dobavitelja (**Nabava > Zgodovina > Prejeti račun**).

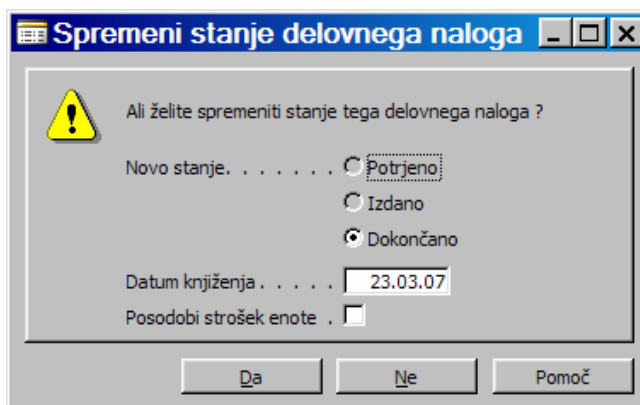
### 3.4 ZAKLJUČEVANJE DELOVNEGA NALOGA

Ko so na delovnih nalogih poknjiženi tako izhodi končnega izdelka in pa poraba materiala ter seveda poknjiženi prevzemi in prejeti računi za kooperantska dela na nabavnem nalogu, ki se navezuje na določen artikel kooperanta na delovnem nalogu, se lahko delovni nalogi zaključijo.

To storimo v **Proizvodnja > Izvajanje > Izdani delovni nalogi** gumb **Funkcije > Spremeni stanje**

Slika 45: Zaključevanje delovnega naloga

Stanje delovnega naloga v *Dokončano* potrdimo s klikom na gumb **Da**.



Slika 46: Zaključevanje delovnega naloga - status Dokončano

Zaključene delovne naloge najdemo v **Proizvodnja > Zgodovina > Dokončani delovni nalogi**.

## 4 MOŽNOST IZDELAVE ISTEGA POLIZDELKA Z UPORABO KOOPERACIJE IN BREZ (LASTNA IZDELAVA POLIZDELKA)

V tretjem delu je opisana kooperacija, ko enkrat isti polizdelek izdelamo sami, enkrat pa ga izdela kooperant, vse je seveda odvisno od naših potreb in želja. Tako lahko v takšnem primeru za ta določen polizdelek naredimo dve različici proizvodnega postopka – kooperantskega in navadnega, ko polizdelek izdelamo sami ali pa se za to, kateri proizvodni postopek bomo uporabili odločimo kar pri izdelavi delovnega naloga.

### 4.1 IZDELAVA RAZLIČIC PROIZVODNIH POSTOPKOV

V tem podglavju bom predstavil možnost, ko lahko izdelamo dve različici (*lahko bi jih seveda tudi več*) in jim spreminjamo datum začetka (*datum veljavnosti*).

Št. operacije	Šifra standardnega opravila	Vrsta	Št.	Opis	Število delavcev	Število strojev	% dodatka	Velikost šarže	Čas priprave	Čas izdelave	Šifra merske enote za čas izdelave	Strošek enote za
001	1_201	Proizvodna celica	1_11	NAVIGANJE ARIANE	1,00	6,00	0,10	1.000	0,25	0,797	URA	0,00
002	1_008	Proizvodna celica	1_22	STISKANJE ZVITKOV POSAMIČNO	1,00	5,00	0,00	1.000	0,25	0,08	URA	0,00
003	1_300	Proizvodna celica	1_21	ZAŠČITA ZVITKOV AZZ-01	1,00	3,00	0,10	1.000	0,25	0,176	URA	0,00
004	1_013	Proizvodna celica	1_24	KARUSELJ SOPIRNI	1,00	1,00	0,00	1.000	0,25	0,03	URA	0,00
005	1_015	Proizvodna celica	1_24	RAZŠČITA ZVITKOV STROJNO	1,00	1,00	0,00	1.000	0,25	0,03	URA	0,00
007	1_400	Proizvodna celica	1_23	FORMIRANJE FS-04	1,00	8,00	0,10	1.000	0,25	0,458	URA	0,00
008	1_103	Proizvodna celica	1_31	OBDELAVA ŠKATLIC S PLAZMO	1,00	1,00	0,00	1.000	0,25	0,02	URA	0,00
009	1_057	Proizvodna celica	1_31	ŽIGOSANJE STROJNO	1,00	4,00	0,00	1.000	0,25	0,159	URA	0,00
010	1_500	Proizvodna celica	1_32	PUNKTIRANJE IN ZALIVANJE AMM-355	1,00	1,00	0,00	1.000	0,25	0,28	URA	0,00
012	1_600	Proizvodna celica	1_52	MERITVE KOND. NA U.C.TG.D STROJNO ATV-360	1,00	1,00	0,00	1.000	0,25	0,269	URA	0,00
014	1_059	Proizvodna celica	1_53	PAKIRANJE	0,00	0,00	0,00	0	0	0	URA	0,00

Slika 47: Proizvodni postopek in različice



Do različic za posamezno vrstico proizvodnega postopka se prebijemo preko gumba **Proizvodni postopek > Različice**. S pritiskom na tipko **F3** dobimo novo različico proizvodnega postopka, nato vpišemo še **Šifro različice** proizvodnega postopka. Tista različica, ki ima v polju **Začetni datum** novejši datum je veljavna različica in bo razpisana na delovnem nalogu. Na spodnji sliki lahko vidimo dve različici proizvodnega postopka. Ena kooperantska in ena navadna. Različici na koncu seveda potrdimo stanje v **Potrjeno**.

Št. operacije	Vrsta	Št.	Opis	Velikost šarže	Čas izdelave	Šifra merske enote za čas izdelave	Strošek enote za
001	Proizvodna celica	1_11	NAVIJANJE ARIANE	1.000	0,797	URA	0,00
002	Proizvodna celica	1_22	STISKANJE ZVITKOV POSAMIČNO	1.000	0,08	URA	0,00
003	Proizvodna celica	1_21	ZAŠČITA ZVITKOV AZZ-01	1.000	0,176	URA	0,00
004	Proizvodna celica	1_24	KARUSELJ SOPIRNI	1.000	0,03	URA	0,00
005	Proizvodna celica	1_24	RAZŠČITA ZVITKOV STROJNO	1.000	0,03	URA	0,00
007	Proizvodna celica	1_23	FORMIRANJE FS-04	1.000	0,458	URA	0,00
014	Proizvodna celica	1_53	PAKIRANJE	1.000	0	URA	0,00

Slika 48: Različica proizvodnega postopka 1 (lastna izdelava)

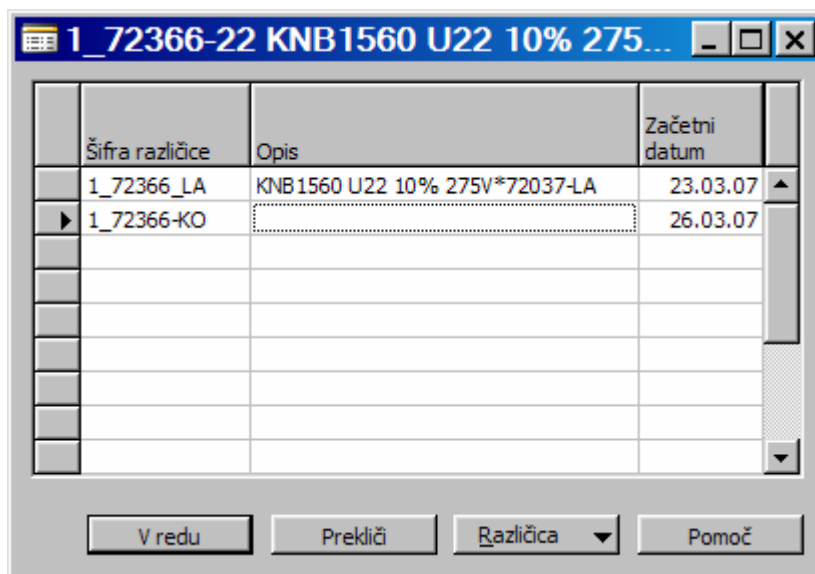
#### 4.1.1 KOPIRANJE RAZLIČICE PROIZVODNEGA POSTOPKA

Delo za ustvarjanje nove različice proizvodnega postopka si lahko poenostavimo s kopiranjem različice proizvodnega postopka, ki smo jo ustvarili. Najprej začnemo z ustvarjanjem novega zapisa s tipko **F3** in vpisom številke za novo različice, nato preko gumba **Funkcije > Kopiraj različico proizvodnega postopka**.

Št. operacije	Vrsta	Št.	Opis	Velikost šarže	Čas izdelave	Šifra merske enote za čas izdelave	Strošek enote za
→	Proizvodna celica			0	0		0,00

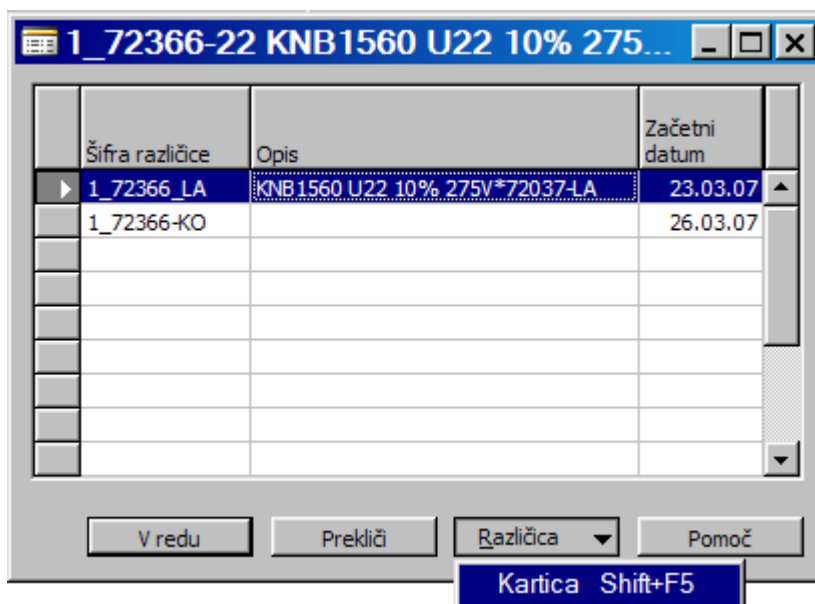
Slika 49: Kopiranje različice proizvodnega postopka

Izberemo različico in kliknem gumb **V redu**.



Slika 50: Izbrana različica za kopiranje iz seznama

Kartico različice si lahko ogledamo preko gumba **Različica > Kartica**.



Slika 51: Prehod iz seznama različic na kartico

Dobimo novo različico kateri vpišemo nov opis, ki bo ločil proizvodnjo lastnega polizdelka od kooperacije po opisu in da določimo tudi proizvodno celico, ki loči lastno izdelavo od kooperacije. Tista različica, ki ima najnovejši datum je veljavna in bo razpisana na delovnem nalogu.

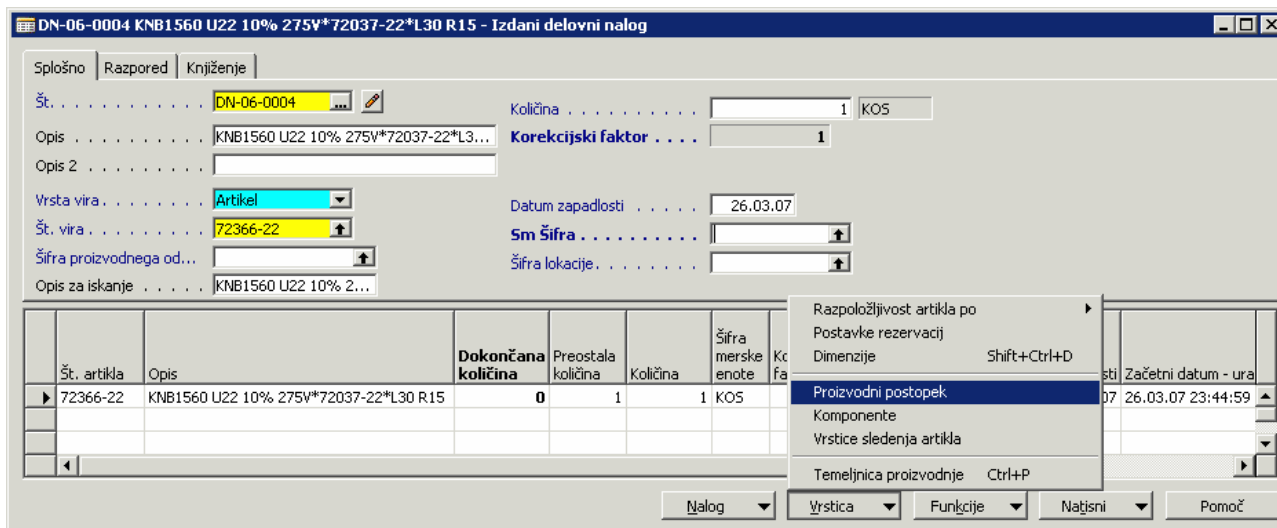
Slika 52: Različica proizvodnega postopka 1 (kooperacija)

Seznam različic na delovnem postopku dobimo s klikom na gumb **Različica > Seznam** oz. s pritiskom na tipko **F5**.

Slika 53: Različice proizvodnih postopkov - Seznam

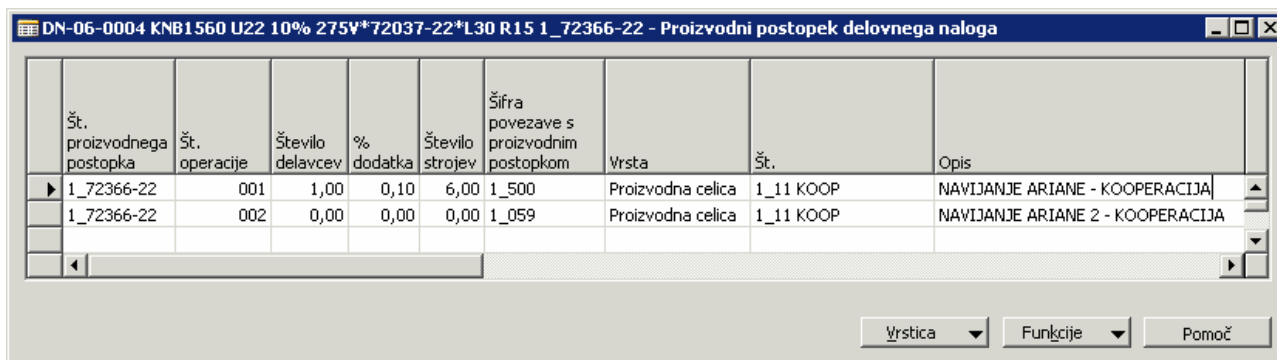
## 4.2 RAZPIS DELOVNEGA NALOGA

Ko imamo vpisane potrebne podatke v proizvodni celici razpišemo delovni nalog. Kooperacijo za določen polizdelek vpišemo med proizvodne postopke, to je **Vrstica > Proizvodni postopek**.



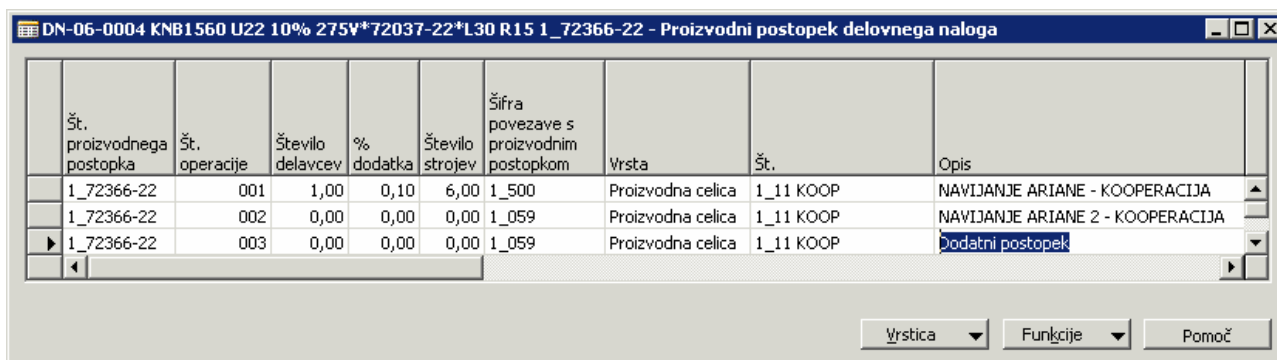
Slika 54: Razpis delovnega naloga

Glede na **Začetni datum** različice proizvodnega postopka imamo na delovnem nalogu tudi vpisan delovni postopek. V našem primeru imamo dve različici, ena se navezuje na kooperacijo, druga na lastno izdelavo. V tem spodnjem primeru imamo izbrano kooperacijo.



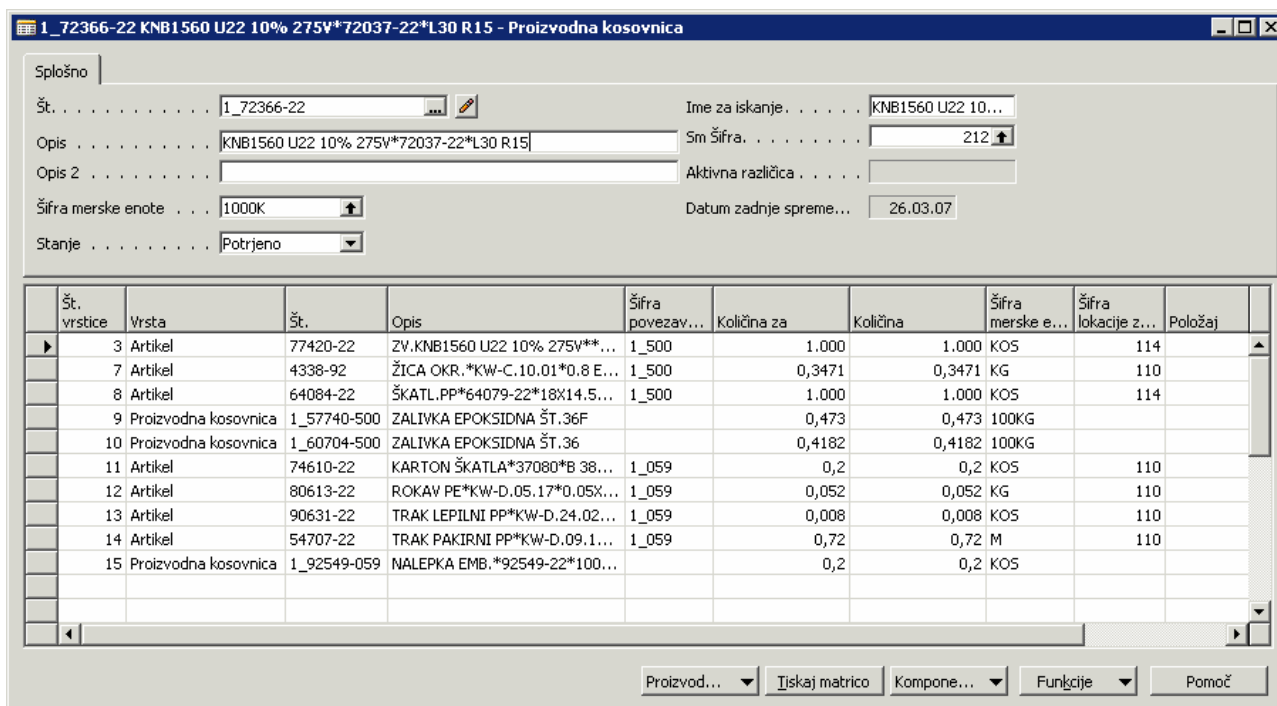
Slika 55: Različica proizvodnega postopka

Lahko pa že danemu proizvodnemu postopku dodamo še en proizvodni postopek, lahko pa tudi vse skupaj spremenimo. **Šifra povezave s proizvodnim postopkom** na kosovnici in na proizvodnem postopku mora biti enaka. V tem primeru imamo dva proizvodna postopka.



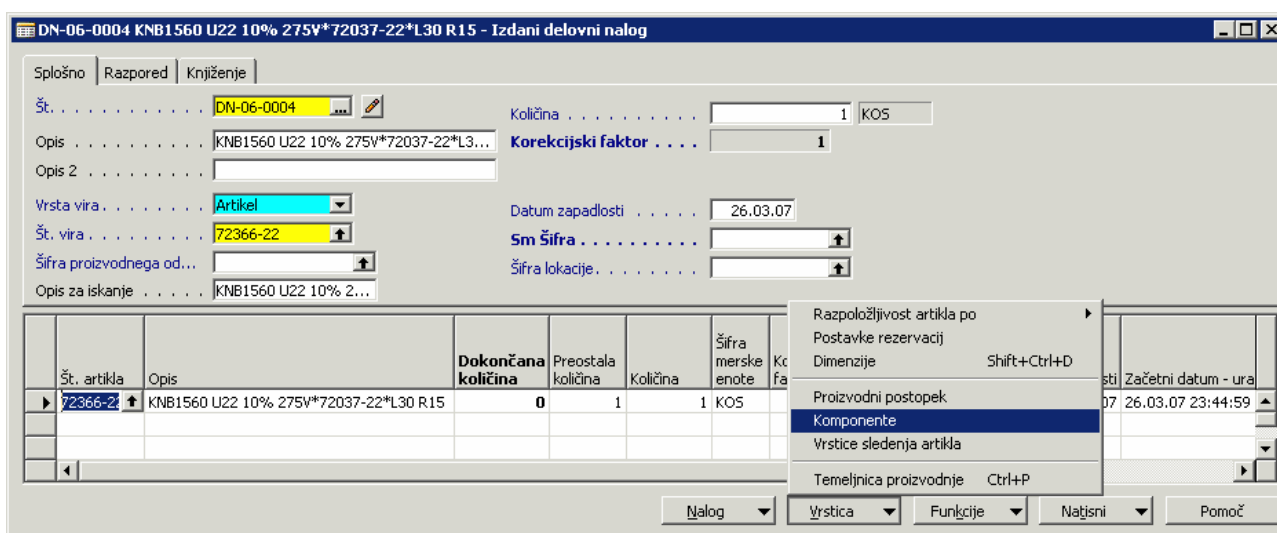
Slika 56: Različica proizvodnega postopka in dodan postopek

V temeljnici proizvodnje (**Vrstica > Temeljnica proizvodnje**) je razvidno kateri končni izdelek predstavlja izhod in kateri material je pri tem po kosovnici za izdelek uporabljen.



Slika 57: Proizvodna kosovnica za končni izdelek

To pa si prav tako lahko ogledamo v **Vrstice > Komponente**.



Slika 58: Izdani delovni nalog - Komponente

Št. artikla	Št. delovneg...	Opis	Način knjiž...	Pričakovana količina	Preostala količina	Dejanska poraba (kol.)	Šifra merske enote
77420-22	DN-06-0004	ZV.KNB1560 U22 10% 275V**11.2X6...	Ročno	1,04	1,04	0	KOS
4338-92	DN-06-0004	ŽICA OKR.*KW-C.10.01*0.8 ET1-CU ...	Ročno	0,001	0,001	0	KG
64084-22	DN-06-0004	ŠKATLA.PP*64079-22*18X14.5X8.2 THB	Ročno	2	2	0	KOS
54270-22	DN-06-0004	SMOLA EPOKSIDNA*KW-D.10.02*EP3	Ročno	0,052	0,052	0	KG
58855-22	DN-06-0004	BARVA*KW-D.10.03*EPOKSI ISKRA ...	Ročno	0,002	0,002	0	KG
9454-92	DN-06-0004	FLEKSIBILIZATOR*KW-D.10.03*DY 040	Ročno	0,006	0,006	0	KG
56585-22	DN-06-0004	TRDILEC EPOKSIDNI*KW-D.10.05*EPT3	Ročno	0,034	0,034	0	KG
9452-92	DN-06-0004	POSPEŠEVALEC*KW-D.10.03*DY 062	Ročno	0,002	0,002	0	KG
74610-22	DN-06-0004	KARTON ŠKATLA*37080*B 380X380X...	Ročno	1	1	0	KOS
80613-22	DN-06-0004	ROKAV PE*KW-D.05.17*0.05X200 P...	Ročno	0,001	0,001	0	KG
90631-22	DN-06-0004	TRAK LEPILNI PP*KW-D.24.02*50 RJ	Ročno	1	1	0	KOS
54707-22	DN-06-0004	TRAK PAKIRNI PP*KW-D.09.19*0.6X...	Ročno	0,01	0,01	0	M
57998-22	DN-06-0004	ETIKETA SAMOLEP.100X150 V ROLI	Ročno	1	1	0	KOS
59184-22	DN-06-0004	FOLIJA ZA TERMOTISK THARO-ČR S...	Ročno	1	1	0	KOS

Slika 59: Komponente vrstice delovnega naloga

Splošno | Razpored | Knjiženje

Št. .... DN-06-0004 Količina ..... 1 KOS

Opis ..... KNB1560 U22 10% 275V\*72037-22\*L3... Korekcijski faktor ..... 1

Opis 2 .....

Vrsta vira ..... Artikel Datum zapadlosti ..... 26.03.07

Št. vira ..... 72366-22 Sm šifra .....

Šifra proizvodnega od... Šifra lokacije .....

Opis za iskanje ..... KNB1560 U22 10% 2...

Št. artikla	Opis	Dokončana količina	Preostala količina	Količina	Šifra merske enote	Kc fa
72366-22	KNB1560 U22 10% 275V*72037-22*L30 R15	0	1	1	KOS	

Context menu options: Razpoložljivost artikla po, Postavke rezervacij, Dimenzije, Proizvodni postopek, Komponente, Vrstice sledenja artikla, Temeljnica proizvodnje (Ctrl+P)

Slika 60: Izdani delovni nalog – vrstica temeljnice proizvodnje

V temeljnici proizvodnje je potrebno razknjižiti porabo in izhod za posamezno vrstico (izdelek, polizdelek). Če je vse v redu, se Poraba in Izhod poknjižita preko gumba **Knjiži > Knjiženje** oz. z **F11**.

Delovni nalog DN-06-0004 KNB1560 U22 10% 275V\*72037-22\*L30 R15 - Temeljnica proizvodnje

Splošno

Datum proizvodnje: 26.03.07 Filter načina knjiženja: Ročno

Vrsta postavke	Datum proizvodnje	Št. operacije	Vrsta	Št. artikla	Opis	Sm Sifra	Šifra delo... izmene	Čas izdelave	Šifra merseke enote kapacitete	Izhodna količina	Količina porabe
Izhod	26.03.07	001	Proizvodna celica	72366-22	NAVJIANJE ARIANE - KOOPERACIJA			0,5 MIN		1	
Poraba	26.03.07			77420-22	ZV.KNB1560 U22 10% 275V**11.2X6.5 R15	212					1
Poraba	26.03.07			4338-92	ŽICA OKR.*KW-C.10.01*0.8 ET1-CU 38 5N	212					1
Poraba	26.03.07			64084-22	ŠKATL.PP*64079-22*18X14.5X8.2 THB	212					1
Poraba	26.03.07			54270-22	SMOLA EPOKSIDNA*KW-D.10.02*EP3	212					2
Poraba	26.03.07			58855-22	BARVA*KW-D.10.03*EPOKSI ISKRA SIVI	212					1
Poraba	26.03.07			9454-92	FLEKSIBILIZATOR*KW-D.10.03*DY 040	212					3
Poraba	26.03.07			56585-22	TRDILEC EPOKSIDNI*KW-D.10.05*EPT3	212					1
Poraba	26.03.07			9452-92	POSPEŠEVALEC*KW-D.10.03*DY 062	212					1
Izhod	26.03.07	002	Proizvodna celica	72366-22	NAVJIANJE ARIANE 2 - KOOPERACIJA			0,5 MIN		1	
Poraba	26.03.07			74610-22	KARTON ŠKATLA*37080*B 380X380X230 E3KL/BC	212					3
Poraba	26.03.07			80613-22	ROKAV PE*KW-D.05.17*0.05X200 PROS.MODER	212					1
Poraba	26.03.07			90631-22	TRAK LEPILNI PP*KW-D.24.02*50 RJ	212					1
Poraba	26.03.07			54707-22	TRAK PAKIRNI PP*KW-D.09.19*0.6X12 ČRN	212					1
Poraba	26.03.07			57998-22	ETIKETA SAMOLEP.100X150 V ROLI						1
Poraba	26.03.07			59184-22	FOLIJA ZA TERMOTISK THARO-ČR SUNNY 115MM						1

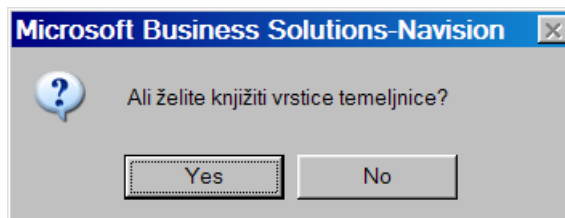
Dejansko

Kol. porabe:  Čas priprave:  0 Čas izdelave:  0 Kol. izhoda:  0 Kol. izmeta:  0

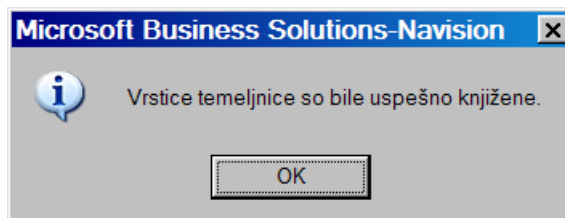
Kopiraj vrstico Vrstica Delovni n... Knjiženje Natjsni... Pomoč

Preizkusno poročilo...  
Knjiži F11  
Knjiži in natjsni Shift+F11

Slika 61: Temeljnica proizvodnje – Kooperacija – Knjiženje

Potrdimo z **Yes**.

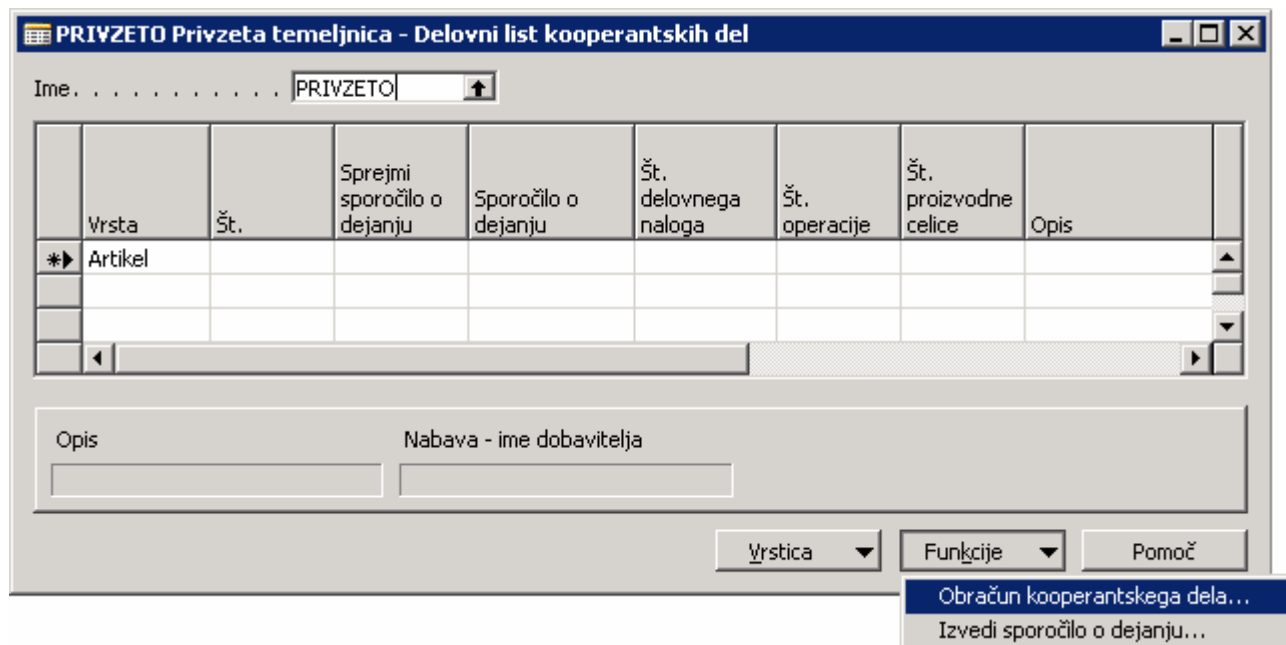
Slika 62: Vprašanje glede knjiženja temeljnice proizvodnje

Potrdimo z **OK**.

Slika 63: Sporočilo o uspešno knjiženi temeljnici proizvodnje

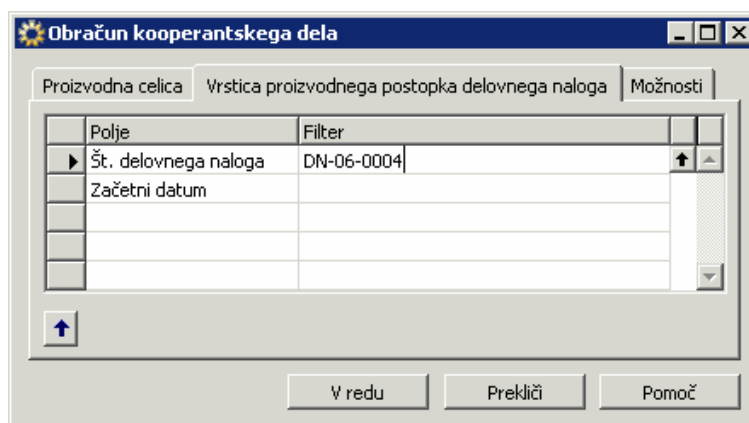
### 4.3 OBRAČUN KOOPERANTSKEGA DELA

Kooperantsko delo obračunamo preko **Proizvodnja > Načrtovanje > Delovni listi kooperantov nato gumb Funkcije > Obračun kooperantskega dela.**



Slika 64: Delovni list kooperantskih del

Na razpolago dobimo tri oblike filtrov, da pridobimo željeni podatek o kooperaciji na določenem delovnem nalogu, ki smo ga že prej določili preko proizvodne celice in proizvodnega postopka. Priporočeno bi bilo, da iščemo kooperantska dela v zavihku **Vrstica proizvodnega postopka delovnega naloga > filter Št. delovnega naloga.**

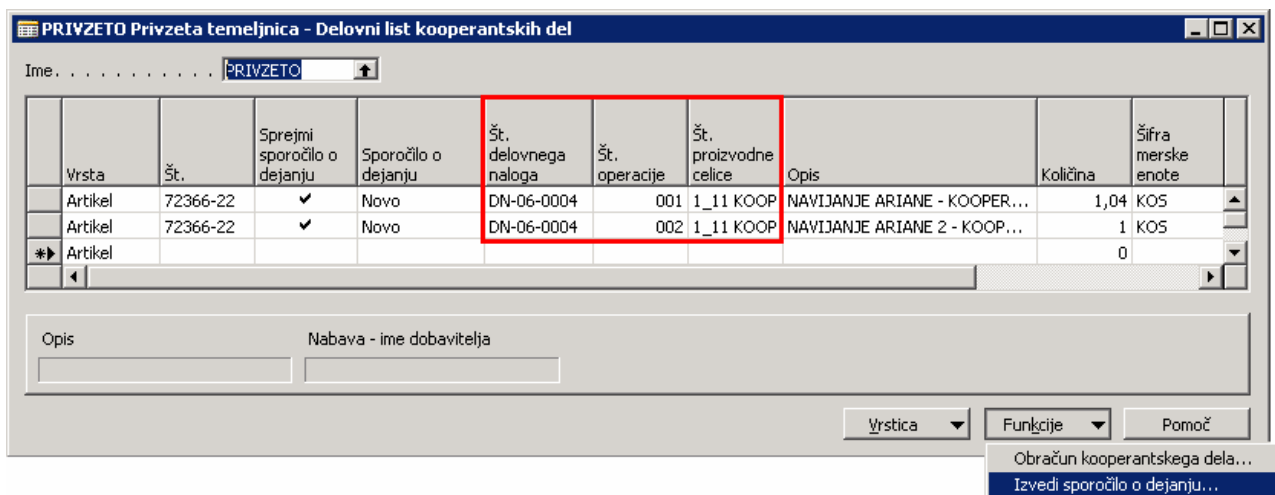


Slika 65: Filtri – kooperantska dela

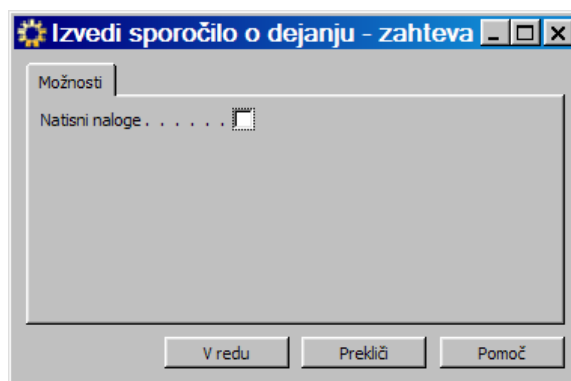
Preko filtrov se nam prikaže zelena kooperacija, ki je bila razpisana na delovnem nalogu. Vidna je tudi številka delovnega naloga na katerem se v proizvodnih postopkih nahaja kooperantsko delo.

S funkcionalnostjo **Funkcije > Izvedi sporočilo o dejanju** ustvarimo nabavni nalog za našega kooperanta.



Slika 66: Delovni list kooperantskih del

Sporočilo o dejanju potrdimo z **V redu**.

Slika 67: Izvedi sporočilo o dejanju

#### 4.4 PREVZEM IN FAKTURIRANJE OPRAVLJENEGA KOOPERANTSKEGA DELA NA NABAVNEM NALOGU

Nabavni nalog, ki smo ga generirali preko delovnih listov kooperantskih del najdemo v **Nabava > Obdelava naloga > Nalogi**.

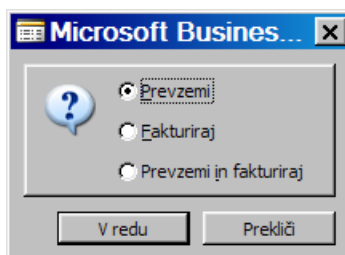
Vrsta	Št.	Splošna knjižna skupina izdelkov	Št. delovnega naloga	Knjižna skupina	Št. operacije	Št. proizvodne celice	Št. vrstice delovnega naloga	Opis	Šifra lokacije	Količina	Šifra merske enote
Artikel	72366-22	KOOP_ODV	DN-06-0004	IZDELKI	001	1_11 KOOP	10000	NAVIJANJE ARIANE - KOOPERACIJA	117	1,04	KOS
Artikel	72366-22	KOOP_ODV	DN-06-0004	IZDELKI	002	1_11 KOOP	10000	NAVIJANJE ARIANE 2 - KOOPERAC...	117	1	KOS

Slika 68: Nabavni nalog

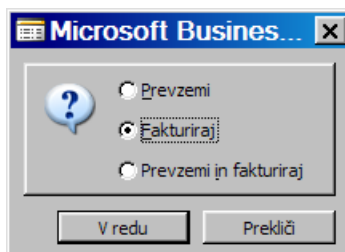
Opravljeno kooperantsko delo prevzamemo in nato fakturiramo kot prejeti račun na nabavnem nalogu.

Status naloga iz priprave spremenimo v *Potrjeno od dobavitelja* ter vpišemo **Dobavitelj – št. računa**, **Datum prejema listine**, **Datum DDV**.

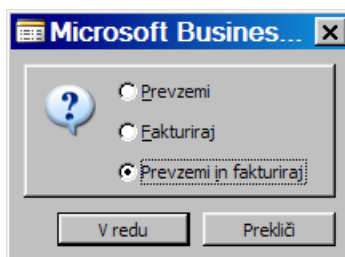
Nabavni nalog poknjžimo oz. prevzamemo količine za opravljeno kooperantsko delo na njem preko gumba **Knjiženje > Knjiži > Prevzemi**. Prevzemamo lahko seveda tudi delno.

Slika 69: Prevzemi

s **Knjiženje > Knjiži > Fakturiraj** fakturiramo ceno kooperantskih storitev

Slika 70: Fakturiraj

ali pa lahko naredimo oboje naenkrat s **Knjiženje > Knjiži > Prevzemi in Fakturiraj**

Slika 71: Prezemi in fakturiraj

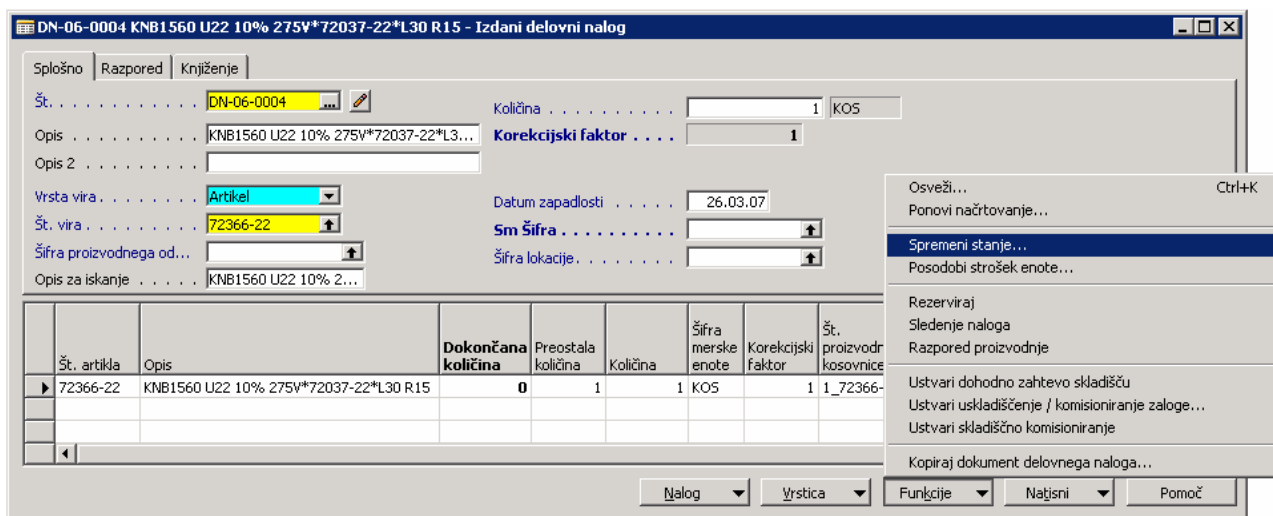
Povezavo Nabavnega naloga z Delovnim nalogom najdemo v stolpcih **Št. delovnega naloga**, **Št. vrstice delovnega naloga**, **Št. operacije**, v stolpcih **Splošna knjižna skupina** in **Št. proizvodne celice** mora biti razvidno, da gre za kooperacijo in za katerega kooperanta gre.

Ko je nabavni nalog poknjižen nastaneta prevzemnica (**Nabava > Zgodovina > Knjižene prevzemnice**) in pa prejeti račun od kooperanta oz. dobavitelja (**Nabava > Zgodovina > Prejeti račun**).

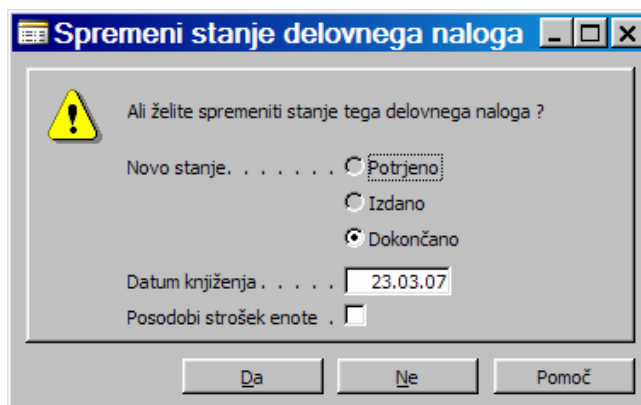
## 4.5 ZAKLJUČEVANJE DELOVNEGA NALOGA

Ko so na delovnih nalogih poknjiženi tako izhodi končnega izdelka in pa poraba materiala ter seveda poknjiženi prevzemi in prejeti računi za kooperantska dela na nabavnem nalogu, ki se navezuje na določen artikel kooperanta na delovnem nalogu, se lahko delovni nalogi zaključijo.

To storimo v **Proizvodnja > Izvajanje > Izdani delovni nalogi** gumb **Funkcije > Spremeni stanje**

Slika 72: Zaključevanje delovnega naloga

Stanje delovnega naloga v **Dokončano** potrdimo s klikom na gumb **Da**.



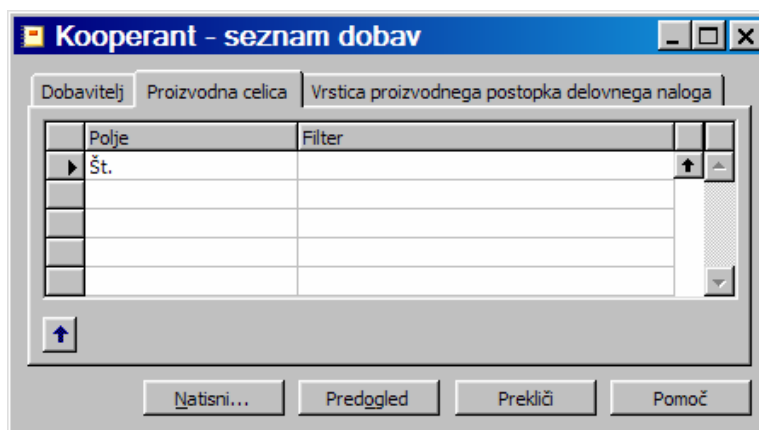
Slika 73: Zaključevanje delovnega naloga - status Dokončano

Zaključene delovne naloge najdemo v **Proizvodnja > Zgodovina > Dokončani delovni nalogi**.

## 5 IZPIS POROČILA O KOOPERANTSKIH DELIH

Ko imamo zaključena kooperantska dela si lahko podatke o tem ogledamo v poročilu, imenovanem Kooperant – seznam dobav, ki se nahaja na **Proizvodnja > Izvajanje > Poročila > Kooperant – seznam dobav**.

V tem primeru dobimo okno za nastavitve filtrov po katerih lahko izpišemo poročilo.



Slika 74: Nastavitve filtrov za izpis poročila

Če si želimo izpis poročilo pred tiskanjem najprej ogledati, kliknemo gumb **Predogled**. V primeru, da želimo poročilo natisniti na tiskalnik kliknemo gumb **Natisni**.

ODPREMA V OPLEMENITENJE							27. marec 2007			
ISKRA KONDENZATORJI D.D.				ROK: _____			Stran 1			
Vajdova ulica 71							nps			
8333 SEMIČ										
Št. delovnega naloga	Št. operacije	Opis		Začetni datum	Končni datum	Preostala št. nabavnega količina naloga	Količina na nabavnem nalogu	Šifra merske enote	Šifra lokacije	Sm Šifra
Št. 97134		Ime ISKRA IP D.O.O								
Št.	Št. 1_11	KOO	Ime							
DN-06-0004	001		NAVIJANJE ARIANE - KOOPERACIJA	26.03.07	26.03.07					
			72386-22 KNB1580 U22 10% 275V*72037-22*L30 R15			1 NNAL-0800014	1,04	KOS		
Potrebne komponente										
			77420-22 ZV.KNB1580 U22 10% 275V**11.2X8.5 R15			1,04		KOS		
			4338-92 ŽICA OKR.*KW-C.10.01*0.8 ET1-CU 38 SN			0,001		KG		
			64084-22 ŠKATL.PP*64079-22*18X14.5X8.2 THB			2		KOS		
			54270-22 SMOLA EPOKSIDNA*KW-D.10.02*EP3			0,052		KG		
			58855-22 BARVA*KW-D.10.03*EPOKSI ISKRA SIVI			0,002		KG		
			9454-92 FLEKSIBILIZATOR*KW-D.10.03*DY 040			0,008		KG		
			56585-22 TRDILEC EPOKSIDNI*KW-D.10.05*EPT3			0,034		KG		
			9452-92 POSPEŠEVALEC*KW-D.10.03*DY 062			0,002		KG		
DN-06-0004	002		NAVIJANJE ARIANE 2 - KOOPERACIJA	26.03.07	26.03.07					
			72386-22 KNB1580 U22 10% 275V*72037-22*L30 R15			1 NNAL-0800014		1	KOS	
Potrebne komponente										
			74610-22 KARTON ŠKATLA*37080*B 380X380X230 E			1		KOS		
			80613-22 ROKAV PE*KW-D.05.17*0.05X200 PROS.M			0,001		KG		
			90631-22 TRAK LEPILNI PP*KW-D.24.02*50 RJ			1		KOS		
			54707-22 TRAK PAKIRNI PP*KW-D.09.19*0.6X12 ČR			0,01		M		
			57998-22 ETIKETA SAMOLEP.100X150 V ROLI			1		KOS		
			59184-22 FOLIJA ZA TERMOTISK THARO-ČR SUNN			1		KOS		
Št. 90_001		Ime ISKRA IP								
05-88313642	013	TEHNIČNA KONTROLA		04.09.06	04.09.06					
			73821-22 KNB1580 U33 10% 275V*72037-22*L30 R15 AS			10.000 NNAL03-0800001	10.000	KOS		
05-88313713	013	TEHNIČNA KONTROLA		04.09.06	04.09.06					
			72386-22 KNB1580 U22 10% 275V*72037-22*L30 R15			10.000 NNAL-0800011	10.000	KOS		
IZVAJALEC - PODPIS:			ODPREMIL:			SKLADIŠČNIK:		DATUM ODPREME:		
_____			_____			_____		_____		

Slika 75: Izpis poročila o opravljenih kooperantskih delih