



hiša poslovnih rešitev

ZAKLJUČEVANJE DELOVNIH NALOGOV - POSAMEZNO IN PAKETNO

UPORABNIŠKA NAVODILA

Verzija	Datum	Komentar
1.0	19.03.2007	Oblikovanje dokumenta

KAZALO

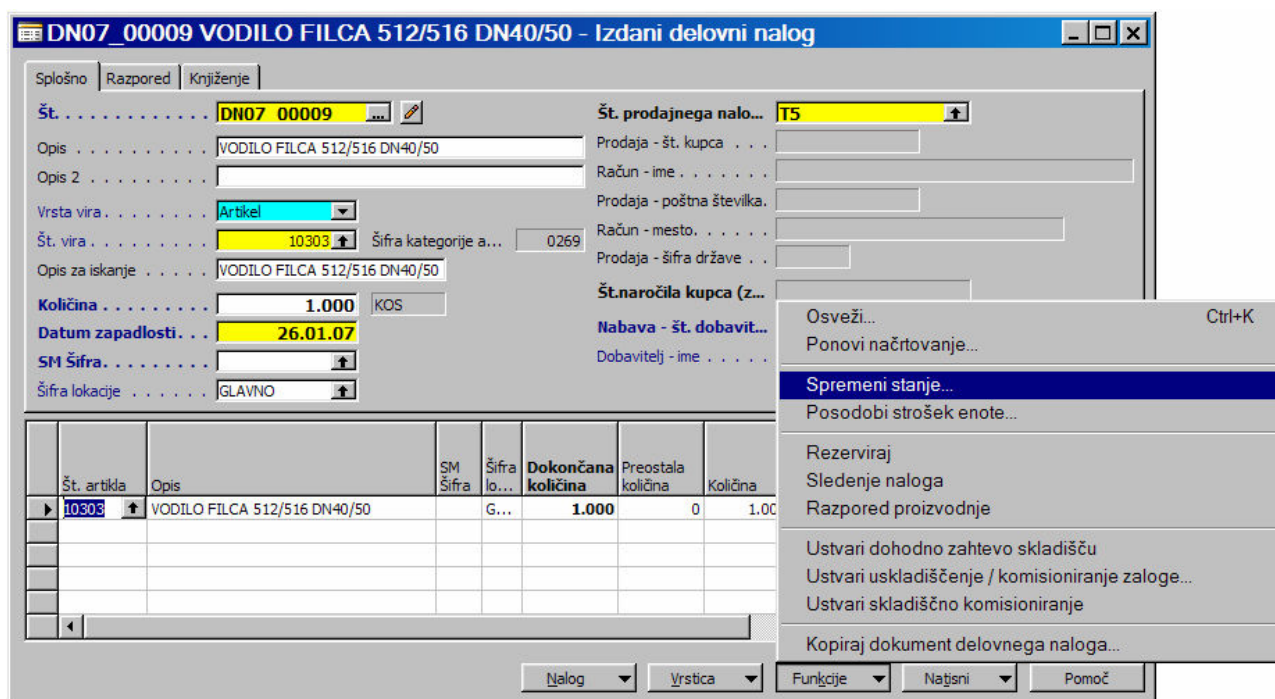
1	ZAKLJUČEVANJE DELOVNIH NALOGOV	3
1.1	POSAMEZNA SPREMEMBA STATUSA DELOVNIH NALOGOV	3
1.2	PAKETNA SPREMEMBA STATUSOV DELOVNIH NALOGOV	4
1.3	MOŽNI PROBLEMI PRI ZAKLJUČEVANJU DELOVNIH NALOGOV	7
1.3.1	Manjkajoče postavke porabe materialov	7
1.3.2	Manjkajoči izhodi izdelkov	7
1.3.3	Nefakturirani in neprevzeti nabavni računi pri kooperaciji	7

1 ZAKLJUČEVANJE DELOVNIH NALOGOV

V teh navodilih je opisano zaključevanje delovnih nalogov oz. sprememba stanja delovnega naloga v dokončanega. Poznamo dva načina zaključevanja, in sicer posamezno za en delovni nalog ali pa paketno, za več delovnih nalogov hkrati. Delovne naloge zaključimo, ko uredimo vse potrebno. To je, ko porabimo in poknjžimo material in polizdelke, ki smo jih po kosovnici porabili za izdelavo tega izdelka po delovnem nalogu. V primeru polizdelkov iz kooperacije je pomembno tudi, da opravimo vse potrebno, da se kooperantska dela za polizdelek prevzamejo in fakturirajo prejeti računi na nabavnem nalogu.

1.1 Posamezna sprememba statusa delovnih nalogov

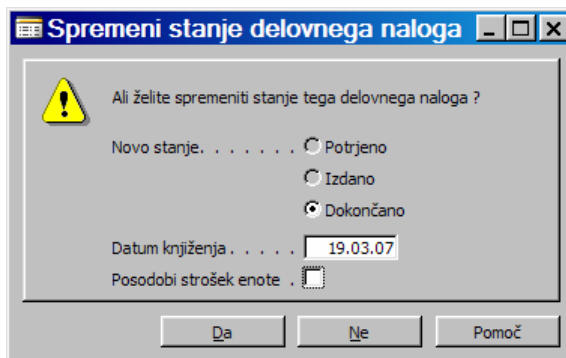
Posamezno spremembo oz. zaključek delovnega naloga ponavadi opravimo za en delovni nalog, in sicer preko **Proizvodnja > Izvajanje > Izdani delovni nalogi**, nato gumb **Funkcije > Spremeni stanje**.



Slika 1: Sprememba stanja DN

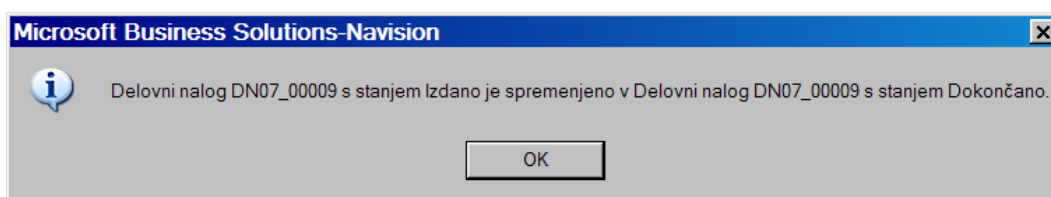
Stanje delovnega naloga iz Izdano v Dokončano potrdimo s klikom na gumb **Da**. Pri tem lahko posodobimo strošek enote artikla s tem, da obkljukamo *Posodobi strošek enote*. Toda ponavadi se tej funkciji izognemo. S tem program posodobi strošek izdelane enote artikla. Strošek enote artikla se bo posodobil tudi v vseh delovnih ali prodajnih nalogih, ki so imeli rezervacijo tega artikla.

Poleg tega lahko s tem posodobimo koliko stroškov smo imeli s porabo materiala, delavcev itd. po posameznem izdelku in če imamo še prodajno ceno lahko izračunamo razliko v ceni (RVC).



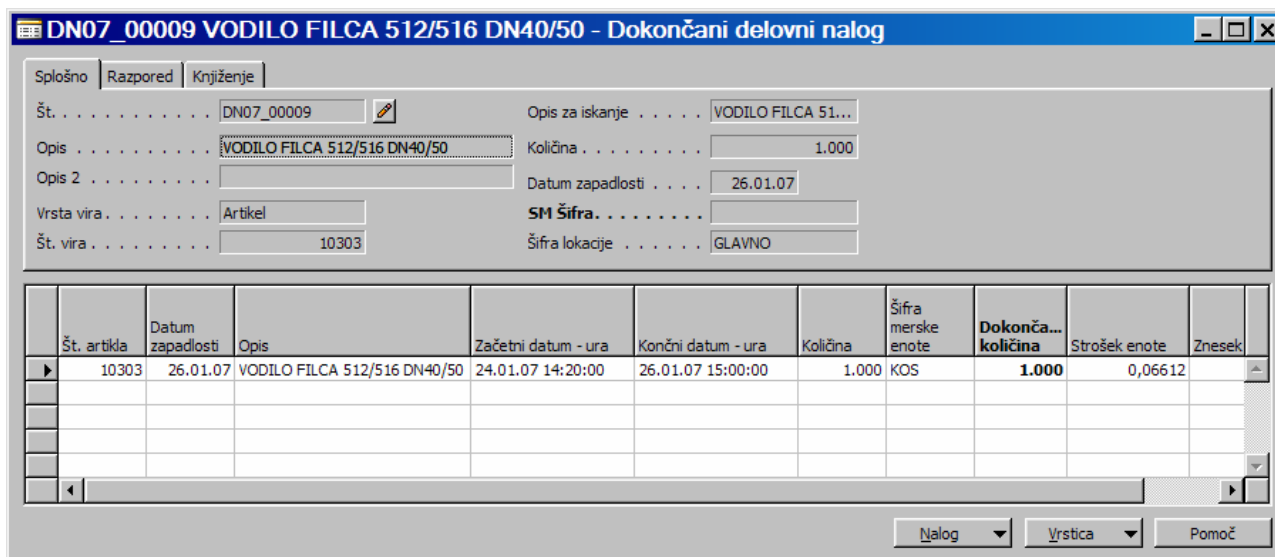
Slika 2: Sprememba stanja DN iz Izdano v Dokončano

Na koncu dobimo še sporočilo o spremembi statusa delovnega naloga in potrdimo z **OK**.



Slika 3: Sporočilo o spremembi statusa

Dokončani delovni nalog, kateremu smo spremenili status se ne nahaja več v formi Izdani delovni nalogi, ampak v **Proizvodnja > Zgodovina > Dokončani delovni nalogi**, kjer jih ni možno več spreminjati.



Slika 4: Dokončani delovni nalog

1.2 Paketna sprememba statusov delovnih nalogov

Če gre za spremembo statusov oz. zaključevanje večih delovnih nalogov skupaj je najbolje uporabiti paketno obdelavo spremembe statusov, kjer je s filtri mogoče pridobiti delovne naloge na podlagi različnih kriterijev. Nahaja se na **Proizvodnja > Izvajanje > Sprememba statusov delovnih nalogov**, nato **gumb Funkcije > Spremeni stanje ...**

V tej formi se najajo vsi delovni nalogi in takoj v glavi te forme imamo 3 filtre, in sicer **Filter stanja** (*filtriramo glede na stanje delovnega naloga*), kjer lahko filtriramo preko statusov *Simulirano*, *Načrtovano*, *Potrjeno* ter *Izdano* ter datumska filtra **Mora se začeti pred** in **Konča se pred**, pri čemer je potrebno opozoriti, da so datumski filtri v vrsticah bolj prikladni za filtriranje.

Nato se lahko prične filtriranje po vrsticah. V stolpec **Nabava – št. dobavitelja** lahko postavimo **filter polja (F7)** glede na **S2 (montaža izdelkov)** in **S3 (strojna obdelava polizdelkov)**, po **Datumu zapadlosti**, **Št. prodajnega naloga** itd. Filtre lahko postavljamo tudi po ostalih kriterijih. Določimo jih seveda poljubno.

Št.	Opis	Datum ustvarjanja	Datum zapadlosti	Vrsta vira	Št. vira	Količina	Dokončana količina	Nabava - št. dobavitelja	Št. prodajnega naloga	Račun - ime	Prodaja poštna številka
DN07_00392	KOMORA, SPODNJA KT 50 DN32-125 NL	13.01.07	02.02.07	Artikel	8119	1	0	S3	PNAR07_00102	LAMPERTI-DUO REGELARMAT...	D-2946;
DN07_00561	TELO PRIKLJ.M30x1,5 (KTH/M 512 DN25-50)	18.01.07	26.09.07	Artikel	11479	250	251	S3	T4		
DN07_00625	Reg. Flanschschluss KT 512 DN3	23.01.07	16.02.07	Artikel	10547	6	0	S3	PNAR07_00157	TOUR&ANDERSSON Ges.m.b.H	A-2353
DN07_00714	ČEP, ZAPORNI K 512 DN40/50	25.01.07	02.02.07	Artikel	11059	148	148	S3	T4		
DN07_00715	ČEP, ZAPORNI K 512 DN15/20	25.01.07	02.02.07	Artikel	11225	150	151	S3	T4		
DN07_00741	ADAPTER DANFOSS AMV10,13,20,23; M30x...	26.01.07	08.02.07	Artikel	11061	1	0	S3	PNAR07_00155	IMI INTERNATIONAL S.R.O.	CZ-396-
DN07_00742	ADAPTER SAMSON 5825	26.01.07	08.02.07	Artikel	10128	1	0	S3	PNAR07_00155	IMI INTERNATIONAL S.R.O.	CZ-396-
DN07_00753	ADAPTER DANFOSS AMV10,13,20,23; M30x...	26.01.07	16.02.07	Artikel	11061	1	0	S3	PNAR07_00175	SIMON D.O.O. GROSUPLJE	1
DN07_00764	KOMORA, IZSTOPNA DA 516 DN65/80 NL (fa...	29.01.07	02.02.07	Artikel	11343	50	0	S3	T5		
DN07_00765	VODILO DISKA KTM 512 DN100	29.01.07	02.02.07	Artikel	11822	20	0	S3	T5		
DN07_00766	LJAK KOMORE 512,516 DN100/125	29.01.07	02.02.07	Artikel	11501	15	0	S3	T5		
DN07_00768	MATICA NAPENJAL DA 516 DN100/125	29.01.07	02.02.07	Artikel	11506	2	0	S3	T5		
DN07_00769	NASTAVEK, VARILNI DN40/50 (512,516)	29.01.07	02.02.07	Artikel	10606	500	0	S3	T5		

Slika 5: Paketna sprememba statusov delovnih nalog

Stanje delovnega naloga iz *Izdano* v *Dokončano* potrdimo s klikom na gumb **Da**.

Pri tem lahko zopet posodobimo strošek enot artiklov s tem, da obkljukamo *Posodobi strošek enote*, čeprav se ponavadi ta funkcija ne uporablja. S tem program posodobi strošek izdelane enote artikla. Strošek enote artikla se bo posodobil tudi v vseh delovnih ali prodajnih nalogih, ki so imeli rezervacijo tega artikla.

Spremeni stanje delovnega naloga

Ali želite spremeniti stanje tega delovnega naloga ?

Novo stanje. Potrjeno
 Izdano
 Dokončano

Datum knjiženja 19.03.07

Posodobi strošek enote

Da Ne Pomoč

Slika 6: Sprememba stanja DN iz *Izdano* v *Dokončano*

Dokončani delovni nalogi se še vedno nahajajo v formi *Spremeni stanje delovnega naloga*. Od ostalih delovnih nalogov se ločijo po izpoljenih datumi v stolpcu **Datum dokončanja**. Ko zgoraj v glavi spremenimo filter stanja iz *Izdano* v katerikoli drug status in nazaj v *Izdano* se te vrstice z izpoljenimi datumi dokončanja izbrisejo.

Spremeni stanje delovnega naloga

Splošno

Filter stanja: Izdano

Mora se začeti pred 10.03.07

Konča se pred 15.03.07

	Količina	Dokončana količina	Nabava - št. dobavitelja	Št. prodajnega naloga	Račun - ime	Prodaja - poštna številka	Račun - mesto	Prodaja - regija	Začetna ura	Začetni datum	Končna ura	Končni datum	Datum dokončanja
1119	1	0	53	PNAR07_00102	LAMPERTI-DUO REGELARMAT...	D-29462	WUSTROW		14:59:00	02.02.07	15:00:00	02.02.07	19.03.07
1479	250	251	53	T4					10:50:00	26.09.07	15:00:00	26.09.07	19.03.07
1547	6	0	53	PNAR07_00157	TOUR&ANDERSSON Ges.m.b.H	A-2353	GUNTRAMSDORF		14:54:00	16.02.07	15:00:00	16.02.07	19.03.07
1059	148	148	53	T4					12:32:00	02.02.07	15:00:00	02.02.07	19.03.07
1225	150	151	53	T4					12:30:00	02.02.07	15:00:00	02.02.07	19.03.07
1061	1	0	53	PNAR07_00155	IMI INTERNATIONAL S.R.O.	CZ-396-01	HUMPOLEC		14:59:00	08.02.07	15:00:00	08.02.07	19.03.07
1128	1	0	53	PNAR07_00155	IMI INTERNATIONAL S.R.O.	CZ-396-01	HUMPOLEC		14:59:00	08.02.07	15:00:00	08.02.07	19.03.07
1061	1	0	53	PNAR07_00175	SIMON D.O.O. GROSUPLJE	1290	GROSUPLJE		14:59:00	16.02.07	15:00:00	16.02.07	19.03.07
1343	50	0	53	T5					14:10:00	02.02.07	15:00:00	02.02.07	19.03.07
1822	20	0	53	T5					14:40:00	02.02.07	15:00:00	02.02.07	19.03.07
1501	15	0	53	T5					14:45:00	02.02.07	15:00:00	02.02.07	19.03.07
1506	2	0	53	T5					14:58:00	02.02.07	15:00:00	02.02.07	19.03.07
1606	500	0	53	T5					14:40:00	01.02.07	15:00:00	02.02.07	19.03.07

Delovni n... | Funkcije | Pomoč

Slika 7: Dokončani delovni nalogi – Datum dokončanja

Ti dokončani delovni nalogi iz paketne obdelave so seveda *na koncu vidni le* v **Proizvodnja > Zgodovina > Dokončani delovni nalogi**, kjer jih seveda ni možno več popravljati.

DN07_00769 NASTAVEK,VARILNI DN40/50 (512,516) - Dokončani delovni nalog

Splošno | Razpored | Knjiženje

Št. DN07_00769

Opis za iskanje NASTAVEK,VARIL...

Opis NASTAVEK,VARILNI DN40/50 (512,516)

Količina 500

Opis 2

Datum zapadlosti 02.02.07

Vrsta vira Artikel

SM šifra 52203

Št. vira 10606

Šifra lokacije GLAVNO

	Št. artikla	Datum zapadlosti	Opis	Začetni datum - ura	Končni datum - ura	Količina	Šifra merske enote	Dokonča... količina	Strošek enote	Znesek stroška
▶	10606	02.02.07	NASTAVEK,VARILNI DN40/50 (512,...	01.02.07 14:40:00	02.02.07 15:00:00	500	K05	0	1,49432	747,16

Nalog | Vrstica | Pomoč

Slika 8: Dokončani delovni nalogi – Zgodovina

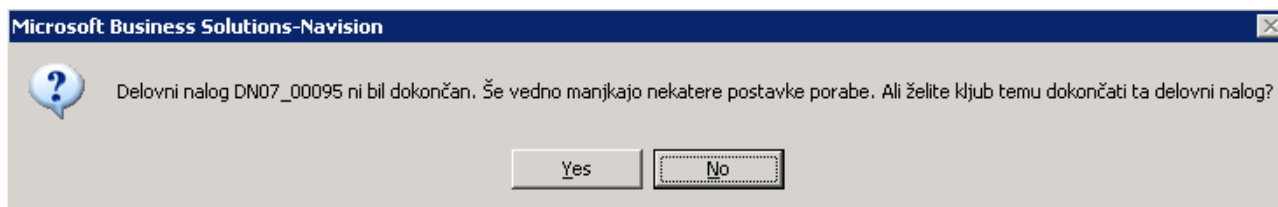
1.3 Možni problemi pri zaključevanju delovnih nalogov

Pri spremembi statusov oz. zaključevanju delovnih nalogov so možni tudi problemi, ki se tičejo porabe materialov za izdelek in pa izhoda izdelkov na podlagi porabljenih materialov. Ko poteka obdelava zaključevanja delovnih nalogov se delovni nalogi, ki imajo poknjženo porabo materialov in izhod izdelkov knjižijo vse do prvega problema, ki se pojavi. Problemi, zaradi katerih delovnih nalogov ni možno zaključiti so opisani v nadaljevanju.

1.3.1 Manjkajoče postavke porabe materialov

Če se pojavi sporočilo, da še vedno manjkajo nekatere postavke porabe je to zaradi nepoknjžene porabe materiala, ki smo ga porabili za določen izdelek na določenem delovnem nalogu.

Če ne želimo dokončati tega delovnega naloga, ko smo bili opozorjeni, zaradi nepoknjžene porabe materiala, kliknemo *No*.

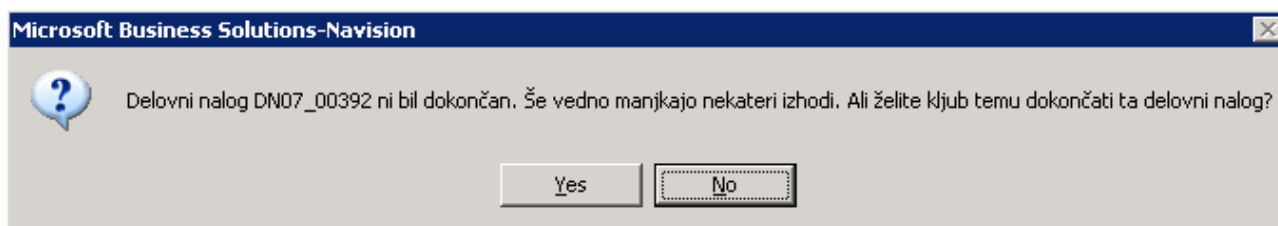


Slika 9: Sporočilo o nepoknjženih postavkah porabe materialov

1.3.2 Manjkajoči izhodi izdelkov

Če se pri zaključevanju delovnih nalogov pojavi sporočilo, da še vedno manjkajo nekateri izhodi je to zaradi nepoknjženega izhoda izdelka za ta delovni nalog.

Če ne želimo dokončati tega delovnega naloga, ko smo bili opozorjeni, zaradi nepoknjženega izhoda izdelka, kliknemo *No*.

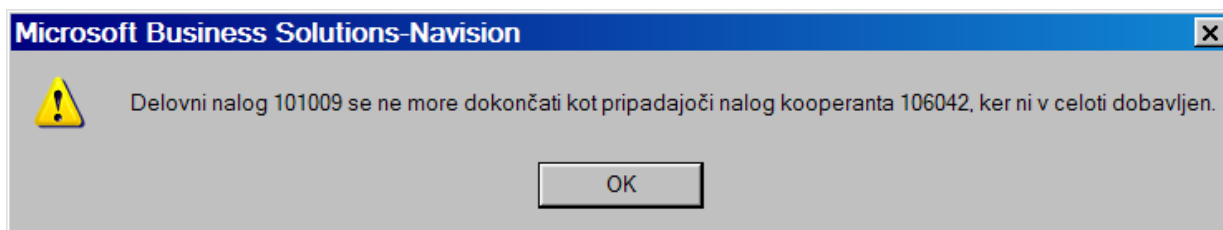


Slika 10: Sporočilo o nepoknjženem izhodu izdelka

1.3.3 Nefakturirani in neprevzeti nabavni računi pri kooperaciji

Opravljeno kooperantsko delo je potrebno prevzeti in fakturirati na nabavnem nalogu. Lahko posamezno najprej prevzamemo in nato fakturiramo ali pa naredimo oboje naenkrat (**Knjiženje > Knjiži > Prevzemi in Fakturiraj**).

Problem se pojavi oz. preneha s knjiženjem, ko kooperantska dela na nabavnem nalogu za določen delovni nalog niso prevzeta. V tem primeru poknjžimo prejeto fakturo na nabavnem nalogu preko gumba **Knjiženje > Knjiži > Prevzemi**.



Slika 11: Sporočilo o nepoknjženem izhodu izdelka

Nato se pojavi naslednji problem, ki nam prepreči knjiženje in se navezuje na to, da so kooperantska dela na nabavnem nalogu za določen delovni nalog že prevzeta, niso pa še fakturirana. V tem primeru poknjžimo prejeto fakture na nabavnem nalogu preko gumba **Knjiženje > Knjiži > Fakturiraj**.